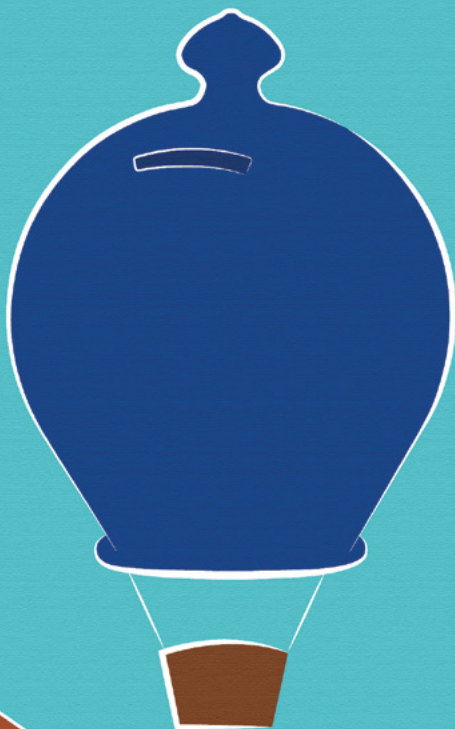




CONFININDUSTRIA  
SERVIZI

Le Convenzioni Retindustria

# IL RISPARMIO CHE FA VOLARE ALTO IL TUO BUSINESS



Questa copertina contiene un elemento di realtà aumentata. Scopri come attivarlo a pagina 1.

UniSalute

UnipolSai

UMANA

TRENITALIA  
www.trenitalia.it

TIM  
GRUPPO TIM

tecnos

space  
work

sodexo  
QUALITY OF LIFE SERVICES

socialmeter  
by Hootsuite

sistemi  
Progettazione Informatica

Q8

PROMEDIA  
PROMEDIA

PREVINDUSTRIA  
PREVINDUSTRIA

Oriente

OCTAGONA  
OCTAGONA

nexi  
nexi

LUCIANO PONZI  
INVESTIGAZIONI

JAGUARS

LANE  
POWER

JP

ITALIA  
DEFIBRILLATORI

Innolva  
INNOLVA GROUP

Infomatpress  
Information Technology

Ituogiornale.it

Hertz

FORTE  
SECUR  
GROUP

fmts  
group

Europcar  
strong partners

europ  
assistance  
your life services

eumetrans

ERREBIAN  
esperienza tecnologica

Eptipoli  
prepared innovation engagement

EP

eni

enel x

ELIGO  
ENERGY & CONSULTING

edemed

Diners Club  
INTERNATIONALE

ED  
DELUXUR.COM

Up Day

CYBEROO

CRIS  
A CRIS Company

coface

advisor

Cerved

CATHAY PACIFIC

CARPISA

BFF  
BANCA  
GROUP

B-RENT

Auditorium  
della Tecnica

ALCANTARA  
EXPOS

Alitalia

Confindustria Servizi grazie al brand Retindustria gestisce le convenzioni nazionali di Confindustria.

Una rete di oltre 40 partner che, grazie a centinaia di offerte dedicate ed in esclusiva sui principali prodotti e servizi legati all'attività di impresa, supporta il business degli associati Confindustria e in più permette di ripagare la quota associativa.

Se sei associato e vuoi scoprire tutti i vantaggi e le opportunità a te riservate consulta questa brochure oppure visita il sito [www.confindustria.it](http://www.confindustria.it), entra nella sezione Convenzioni Confindustria e registra la tua azienda. Basta inserire la partita iva. Se non sei associato contatta la tua Associazione di riferimento.

**Confindustria Servizi - Le Convenzioni Retindustria:  
il risparmio che fa volare il tuo business.  
Sali anche tu a bordo!**

Da oggi puoi accedere con la realtà aumentata a dei contenuti extra semplicemente inquadrando il logo Confindustria Servizi in copertina.

È FACILISSIMO:



**1. SCARICA L'APP**

Scarica l'applicazione gratuita su [www.evolutionprint.it](http://www.evolutionprint.it) disponibile per iOS e Android



**2. INQUADRA**

Inquadra il logo



**3. INTERAGISCI**

Scopri i contenuti multimediali che appaiono direttamente sul tuo device.

## INDICE



### TRASPORTO

Alitalia	5
Cathay Pacific Airways	6
Trenitalia	7



### CARTE DI CREDITO

American Express	8
Diners Club	9
Nexi	10



### BUONI PASTO E WELFARE AZIENDALE

Day	11
Edenred	12
EP	13
Sodexo	14



### SERVIZI

Auditorium Della Tecnica	15
Carpisa	16
CM Advisor	17
Cyberoo	18
Deluxuring	19
Eligo e-voting	20
Enel X	21
Epipoli	22
Errebian	23
Eumetra MR	24
FMTS Group	25
Forte Secur Group	26
iltuogiornale.it	27
Informat Press	28
Italia Defibrillatori	29
Octagona	30
Promomedia	31
Sistemi	32
Socialmeter By Maxfone	33
Tecno	34



### AGENZIE PER IL LAVORO

Orienta	35
Space Work	36
Umana	37



### INFO ECONOMICHE E GESTIONE DEL CREDITO

Banca Farmafactoring	38
Cerved Group	39
Coface	40
Cribis	41
Innolva	42
Luciano Ponzi Investigazioni	43



### ACQUISTO E NOLEGGIO AUTO

B-Rent	44
Europcar	45
Hertz	46
Jaguar Land Rover	47



### PRODOTTI ASSICURATIVI

Europassistance	48
Previndustria	49
Unipolsai	50
Unisalute	51



### CARBURANTE

Eni	52
Italiana Petroli	53
Q8	54
UTA	12



### INFORMATICA E TELECOMUNICAZIONI

TIM	55
-----	----



### RISPARMIOMETRO

56
----



### **Alitalia Business Connect**

Per tutte le piccole medie imprese c'è Business Connect, l'iniziativa che consente di guadagnare miglia per ogni viaggio aziendale. Più si viaggia e più si guadagnano miglia utilizzabili per ottenere sconti, biglietti premio, servizi. Con business connect il vantaggio è doppio: guadagna miglia l'azienda e guadagna miglia il dipendente iscritto al Programma Mille Miglia.

#### **Le miglia potranno essere utilizzate per:**

- 1) richiedere uno o più biglietti premio sui voli operati da Alitalia o dai partner
- 2) ottenere un biglietto aereo pagandolo con le miglia o con un mix di miglia e denaro grazie al servizio cash&miles
- 3) richiedere un posto extra comfort, l'upgrade ad una classe di viaggio superiore, l'accesso alla lounge e tanto altro ancora

**Bonus di 5.000 miglia all'iscrizione al programma Business Connect inserendo il codice CONF20.**  
L'iscrizione è gratuita e deve essere fatta dal sito di Alitalia.com

#### **Sconti dedicati**

Gli iscritti a Business Connect associati a Confindustria hanno l'opportunità di accedere a tariffe e sconti\* dedicati sui voli nazionali ed internazionali tramite Call Center o tramite la propria Agenzia di Viaggi.

La richiesta va inviata a [serena.torresani@alitalia.com](mailto:serena.torresani@alitalia.com)

\*Gli sconti potranno essere dati su un massimo di 3 destinazioni e solo per un volato superiore ai 30.000 euro annui

#### **CONTATTI**

Serena Torresani  
Cell: 3357036196  
E-mail: [serena.torresani@alitalia.com](mailto:serena.torresani@alitalia.com)



[www.cathaypacific.com/it](http://www.cathaypacific.com/it)

**Cathay Pacific Airways**, principale compagnia aerea di Hong Kong, è l'unico vettore a collegare con voli diretti e giornalieri l'Italia a Hong Kong sia da Milano Malpensa che da Roma Fiumicino. La pluriennale esperienza maturata nella gestione dei viaggi d'affari, il network che collega più di 200 destinazioni in tutto il mondo, fanno di Cathay Pacific il partner ideale per i tuoi affari.

**In esclusiva per gli associati Confindustria:**

- 10% di riduzione sulle tariffe standard di Business Class (C/J);
- 7% di riduzione sulle tariffe standard di First e Business Class (D/I)
- 5% di riduzione sulle tariffe standard di Premium Economy ed Economy Class.

**A partire dalla classe V dell'Economy:**

- cambio data e itinerario gratuito
- rimborso prima della partenza senza penale
- rilascio gratuito della Carta Marco Polo Silver.

**Marco Polo Club**

La carta Silver, offerta agli associati come entry level con un "save" immediato di USD100, garantisce l'accesso alle lounge di Business Class anche se si viaggia in Economy o Premium Economy, *eccedenza bagaglio di 10Kg*, agevolazione sul *bagaglio in cabina* (10Kg invece di 7Kg), *pre-assegnazione dei posti* a sedere anche in Economy e gratuitamente sugli Extra-legroom Seat, *imbarco prioritario*.

**Per le iscrizioni al programma online Business Plus in esclusiva:**

- Welcome bonus di 300 punti al momento dell'iscrizione
- Un upgrade (soggetto a disponibilità) alla cabina superiore.

**CONTATTI**

Numero telefonico dedicato agli associati: 800971722

PIN DEDICATO: 390501

E-mail: [corporateservices\\_italy@cathaypacific.com](mailto:corporateservices_italy@cathaypacific.com)

**Referente Nazionale:**

Emanuela Maccapani

Tel: 0267818880

E-mail: [emanuela\\_maccapani@cathaypacific.com](mailto:emanuela_maccapani@cathaypacific.com)



[www.trenitalia.it](http://www.trenitalia.it)

**Trenitalia** offre alle aziende associate che hanno necessità di acquistare biglietti ferroviari un ventaglio di benefici aggiuntivi nell'ambito dell'offerta Trenitalia for Business dedicata a Confindustria.

Trenitalia for Business apre alle aziende Confindustria una nuova gamma di accordi dedicati al Business offrendo supporto con:

- **accesso rapido** ai servizi informativi e di prenotazione
- **flessibilità** nelle richieste e nell'acquisto dei viaggi
- **efficienti strumenti di monitoraggio/reporting** degli acquisti.

Trenitalia for Business consente l'acquisto dei biglietti ferroviari per i viaggi di lavoro di dipendenti e manager direttamente online o attraverso la propria agenzia viaggi di fiducia.

**L'offerta prevede:**

- adesione al programma di raccolta punti a premi
- acquisto, cambi prenotazione e rimborsi dei biglietti di viaggio
- accesso a tariffe e scontistiche dedicate e/o ai programmi incentivi di Trenitalia esclusivi per le aziende aderenti a Trenitalia for Business
- account e/o call center dedicato gratuito (800186019) attivo dalle 7 alle 20, 7 giorni su 7
- pagamento con carta di credito, carta lodge, direct debit.

**I vantaggi per gli associati**

- 1 CartaFreccia Oro per ogni azienda che aderisce all'accordo Trenitalia for Business 2020 (nominativo a discrezione dell'azienda)
- 1 CartaFreccia Oro aggiuntiva per ogni azienda con fatturati superiori a 25.000 euro
- Bonus di 150 Punti di ingresso per i nuovi iscritti al programma CartaFreccia.

**CONTATTI**

E-mail: [p.bertoni@trenitalia.it](mailto:p.bertoni@trenitalia.it)

E-mail: [g.mosello@trenitalia.it](mailto:g.mosello@trenitalia.it)



[www.americanexpress.com/it](http://www.americanexpress.com/it)

### American Express Global Commercial Services

Global Commercial Services è la divisione American Express dedicata alle soluzioni di pagamento per le imprese. Grazie a Global Commercial Services la tua azienda può beneficiare di **servizi e know-how finalizzati ad ottimizzare i flussi di tutte le principali commodity di spesa, del business travel, supply chain finance e, a supporto dell'internazionalizzazione delle imprese, dei pagamenti transfrontalieri.**

Pioniere nel settore del business travel, American Express nel 1891 inventa il travelers cheque, il primo strumento prepagato, contribuendo al rapido processo di internazionalizzazione dell'Azienda. In oltre 150 anni di storia, attraverso un'ampia gamma di servizi, **American Express ha saputo conciliare le esigenze dei suoi clienti, diventando un partner strategico per le aziende e le agenzie di viaggio. Soluzioni innovative e integrate permettono ai suoi partner di gestire viaggi e spese aziendali in maniera efficiente, generando un significativo risparmio dei costi ed un maggiore controllo.**

Grazie alle soluzioni Global Commercial Services di American Express le aziende clienti possono:

- beneficiare di un credito aggiuntivo e flessibile che prescende dagli eventuali affidamenti bancari in essere
- **migliorare i DPO (Days payable outstanding- giorni medi di pagamento)** con dilazione dei termini **fino a 58 giorni<sup>1</sup>** in aggiunta a quelli concordati con i vostri fornitori
- **ridurre i DSO (Days sales outstanding- giorni medi di incasso)** grazie a pagamenti garantiti
- **ottimizzare i flussi di cassa**

Per gli associati Confindustria mettiamo a disposizione una suite di prodotti, **fra cui:**

- **Carta SOF (Signature on File) e BTA (Business Travel Account) gratuiti**, con cui poter, ad esempio, effettuare il pagamento delle spese ricorrenti e ottimizzare i pagamenti in ambito business travel
- **Carte Corporate, Carta Corporate Oro, Carta Business e Carta Oro Business American Express gratuite il primo anno, con welcome bonus di punti<sup>2</sup> Membership Rewards® dedicati sulla base della capacità di spesa**
- **Carte Corporate Platino e Carta Platino Business con welcome bonus di punti Membership Rewards dedicati sulla base della capacità di spesa.**

Scopri di più su [business.americanexpress.com/it](http://business.americanexpress.com/it) o scrivici al seguente indirizzo:

[simone.rossi2@aexp.com](mailto:simone.rossi2@aexp.com)

Messaggio pubblicitario con finalità promozionale. Le informazioni contenute in questa comunicazione sono aggiornate a febbraio 2020. L'approvazione della Carta richiesta rimane a discrezione di American Express. Per maggiori informazioni sulle condizioni economiche e contrattuali consulta il Foglio Informativo e Regolamento Generale della Carta su [www.americanexpress.it/terminiecondizioni](http://www.americanexpress.it/terminiecondizioni).

1. 30 giorni circa del ciclo contabile + 18/21/28 giorni a seconda della Carta scelta. L'addebito sul c/c bancario avverrà il 18°/21°/28° giorno dopo la chiusura dell'estratto conto. Qualora il 18°, il 21° o il 28° giorno dopo la chiusura dell'estratto conto fosse un giorno festivo, l'addebito verrà effettuato il primo giorno lavorativo successivo.
2. Per le modalità di accumulo punti, esclusioni e validità delle diverse iniziative, consulta il Regolamento completo del Club Membership Rewards, dell'Operazione a Premi Membership Rewards e dell'iniziativa Pay with Points su [americanexpress.it/clubmr](http://americanexpress.it/clubmr).



[www.dinersclub.it](http://www.dinersclub.it)

Grazie alla convenzione sottoscritta da Confindustria e Diners Club Italia, a tutti gli associati Confindustria sono riservati strumenti di pagamento dedicati allo sviluppo del business, con vantaggi esclusivi ed a condizioni privilegiate, come:

### Carta Diners Club Classic Company, grazie alla quale è possibile avere:

- Canone gratuito per il 1° anno
- Nessun limite di spesa prefissato\*
- Addebito diretto sul conto corrente aziendale
- Fino a 51 giorni per pagare le spese aziendali
- Ciclo contabile personalizzato
- Addebito delle utenze aziendali
- Assicurazioni per il Socio e l'azienda
- Call Center dedicato 24/7
- Ingressi a condizioni uniche nelle oltre 1.000 Airport VIP Lounges dei maggiori aeroporti internazionali
- Club Experience: un nuovo programma Loyalty che permetterà di accumulare punti e scegliere in totale libertà i premi tra le numerose offerte Flashsales, il nuovo Catalogo Tech and Travel e gli € Bonus, da utilizzare per stornare non solo le spese di viaggio, ma tutte le spese dell'estratto conto. Grazie alla collaborazione tra Diners Club e partner di prestigio, si accede al portale [dinerscashbacks.it](http://dinerscashbacks.it), mediante il quale è possibile, ad esempio, riservare e pagare l'hotel con Carta Diners Club e ricevere un cashback del 5%
- Esclusivamente agli associati Confindustria, verranno riconosciuti 10.000 PUNTI VIP al raggiungimento di almeno € 10.000 di spesa nei primi 3 mesi dall'attivazione della Carta.

### Carta Diners Club Black Company, la Carta che offre tutta la protezione e la sicurezza per essere veramente liberi da ogni pensiero, con:

- Copertura assicurativa unica, automatica e gratuita, che tutela business e viaggi
- Quintessentially, che mette a disposizione servizi unici, upgrade gratuiti, sconti speciali e prodotti esclusivi
- Fino a 61 giorni per pagare le spese aziendali
- Accesso immediato e gratuito, anche per un accompagnatore, alle oltre 1.000 VIP Lounge presenti nei principali aeroporti di tutto il mondo
- Esclusivamente agli associati Confindustria, verranno riconosciuti 20.000 PUNTI VIP al raggiungimento di almeno € 10.000 di spesa nei primi 3 mesi dall'attivazione della Carta.

\*La Carta non prevede una possibilità di spesa illimitata. Ogni utilizzo, infatti, è soggetto ad una procedura di autorizzazione da parte di Diners Club basata sulla valutazione di vari fattori, tra cui, a titolo di esempio, il livello di spesa abituale relativo alla Carta, l'importo dell'operazione da autorizzare, le informazioni circa le disponibilità del Socio nonché la regolarità dei pagamenti relativi a tutte le Carte Diners Club allo stesso rilasciate.

Offerta valida fino al 31/12/2020. Le informazioni contenute in questa comunicazione sono aggiornate a gennaio 2020. Messaggio pubblicitario con finalità promozionale, per le condizioni contrattuali consulta i Fogli informativi su [www.dinersclub.it](http://www.dinersclub.it).

### CONTATTI

Fabio Aiace Brenelli - Strategic Partnerships Senior Advisor

Cell: 3355289494

E-mail: [aiace.brenelli@dinersclub.it](mailto:aiace.brenelli@dinersclub.it)



Nexi è la PayTech leader in Italia, operante in partnership consolidate con circa 150 istituti Bancari. Attraverso la sua tecnologia connette banche, punti vendita e cittadini, rendendo possibili i pagamenti digitali. La missione di Nexi è rendere digitale ogni pagamento e agevolare lo sviluppo della digitalizzazione del nostro Paese.

Nexi opera nei segmenti di mercato: **Merchant Services & Solutions, Cards & Digital Payments e Digital Banking Solutions**. L'accordo con Nexi consente alle aziende associate a Confindustria di richiedere la carta di credito **Nexi Business Confindustria** collegata ai **Circuiti Internazionali Visa o Mastercard**. Nexi ha, inoltre, ampliato la sua offerta con le **nuove Carte Virtuali Nexi Corporate Pay (per il pagamento delle forniture aziendali)** e **Nexi Travel Account (per la gestione centralizzata delle spese di viaggio)** che potranno essere emesse anche a favore delle aziende associate a condizioni vantaggiose. In più, solo per le aziende che censiranno le nuove carte virtuali nel corso del 2020, è disponibile un'ulteriore offerta dedicata legata al **prodotto Nexi Black**.

**Nexi Business Confindustria** è emessa nella versione **aziendale** (addebito sul c/c dell'azienda) ed offre vantaggi specifici e la possibilità di ridurre anticipi di cassa e rimborsi. **Ogni mese** viene fornito il quadro dell'utilizzo di ogni Carta dell'azienda. **Ogni sei mesi è disponibile online un riepilogo statistico**, l'ideale per definire accordi e convenzioni con gli enti o gli esercizi utilizzati più spesso.

Per maggiori informazioni: <https://www.nexi.it/confindustria>

#### I VANTAGGI PER GLI ASSOCIATI

- **Nexi Business Confindustria** è **sempre gratuita** per il **Presidente**, il **Direttore Generale** e l'**Amministratore Delegato/Unico** delle aziende associate
- Per i **Dirigenti** e gli altri **livelli aziendali** ha un costo annuo di **15,49 euro**
- L'**addebito** delle spese avviene il **giorno 15 del mese successivo agli acquisti**
- La **rendicontazione integrata** - cartacea, via web e via SMS - consente la massima flessibilità nella consultazione dei movimenti
- La Carta include **coperture assicurative destinate alla clientela business**
- È possibile attivare gratuitamente il **Servizio di Spending Control** per limitare la spendibilità delle carte, a seconda delle esigenze dell'azienda
- Grazie a **servizi di sicurezza gratuiti**, i clienti di Nexi Business Confindustria hanno il massimo della tranquillità nell'utilizzo del prodotto, anche per gli acquisti su internet
- In caso di emergenza, è possibile richiedere **anticipi di contante**
- La Carta può essere utilizzata per **pagamenti in mobilità tramite smartphone** utilizzando Apple Pay, Google Pay, Samsung Pay, Garmin Pay e Fitbit Pay
- È possibile richiedere anche i nuovi prodotti **Nexi Corporate Pay** e **Nexi Travel Account** a condizioni di vantaggio ed accedere ai benefici del prodotto **Nexi Black**.

#### CONTATTI

Nexi Payments S.p.A. - Cards Sales & Partnership  
E-mail dedicata: [confindustria@nexi.it](mailto:confindustria@nexi.it)

Day crea e sviluppa soluzioni per le aziende. Servizi innovativi, fiscalmente convenienti e motivanti per il personale. Attraverso la conciliazione vita/lavoro, gli strumenti proposti aumentano il benessere individuale e favoriscono un clima aziendale sereno incrementando la produttività. Soluzioni per pausa pranzo, incentivi, piani di welfare aziendale e carburante.

#### Pausa Pranzo - Il tuo break sotto una nuova luce

Scegli per i tuoi dipendenti una pausa conveniente e di qualità con Day Buoni Pasto, spendibili tra i 110.000 esercizi partner. I nostri buoni sono più economici rispetto a un'indennità in busta paga e accrescono il potere d'acquisto del personale senza aggiungere costi al bilancio. Esenti da oneri fiscali e previdenziali fino a 8,00 € al giorno per dipendente con il buono pasto elettronico e fino a 4,00 € con il buono cartaceo.

#### L'OFFERTA DEDICATA AGLI ASSOCIATI

- Sconto Buono Pasto Elettronico: 13%
- Sconto Buono Pasto Cartaceo: 11,50%

#### Incentivi - Lo shopping che illumina i risultati

I buoni Cadhoc sono lo strumento di motivazione ideale in ogni occasione per i tuoi dipendenti e collaboratori, ma anche per premiare clienti e partner d'affari. Moda, bellezza, sport e tanto altro sia online che offline, tutto in un unico buono. Tra i brand più noti: Amazon, Decathlon, Zalando, IP, Q8, MediaWorld, La Rinascente, Sephora, Okaidi, Maison Du Monde, tanti punti vendita della grande distribuzione etc.

#### Day Welfare - Illumina la tua azienda di energia positiva

Per un'azienda è sempre conveniente offrire al personale servizi di welfare, non solo da un punto di vista economico ma anche motivazionale. Con Day Welfare scegli tra tanti servizi su misura: sanità, previdenza integrativa, famiglia, tempo libero e shopping.

#### Carburante - La scintilla che fa viaggiare il tuo business

La soluzione Day Carburante aiuta le aziende che vogliono acquistare un rifornimento smart e conveniente per il loro parco auto. Con la carta puoi dedurre il costo, detrarre l'IVA e accedere a una rete di 8.000 stazioni di servizio che garantiscono sicurezza nei rifornimenti e capillarità sul territorio.

#### CONTATTI

Francesco Caiazzo  
Cell: 3203325506  
E-mail: [fcaiazzo@day.it](mailto:fcaiazzo@day.it)


[www.edenred.it](http://www.edenred.it)

**IL BUONO PASTO ELETTRONICO SPENDIBILE IN OLTRE 150.000 LOCALI ED ESERCIZI COMMERCIALI.**

Con la rete di spendibilità più vasta del mercato, Ticket Restaurant® Max Elettronico è il buono pasto più scelto e diffuso in Italia. Adatto a tutte le tipologie di organizzazione e di dipendente, è in grado di rispondere efficacemente anche alle esigenze correlate alle nuove abitudini lavorative.

**CONDIZIONI RISERVATE**

- Costo card 3 €/cad. – costo standard 5 €/cad.
- Azzeramento costi di attivazione - costo standard pari a 500 €
- Costi agevolati rispetto al listino:

Numero Dipendenti	Sconto Minimo Garantito Listino	Sconto Minimo Garantito In Convenzione
0 - 30	0%	4%
30 - 45	3%	6%
46 - 60	4%	8%
61 - 120	5%	9%
121 - 999	7%	10%
>999	10%	13%


**LIBERTÀ DI RIFORNIMENTO IN OLTRE 7.500 STAZIONI DI SERVIZIO IN ITALIA.**

Carta multibrand che permette il recupero dell'IVA, la deducibilità dei costi, e garantisce, ad ogni realtà aziendale, un risparmio nei rifornimenti.

**CONDIZIONI RISERVATE**

Commissioni decrescenti in base al volume acquistato ed agevolate rispetto

Numero Carte	Fee Massima da listino	Canone Carta annuale da listino	Fee Massima in convenzione	Canone Carta annuale in convenzione
Da 1 a 5	3.5%	10 €	3%	10 €
Da 6 a 10	3%	10 €	2.5%	10 €
Da 11 a 20	2.5%	10 €	2%	10 €
Da 21 a 40	2%	10 €	1.8%	8 €
Maggiore di 40	1.8%	10 €	1.5%	8 €

**CONTATTI**

Greta Taborelli  
 Tel: 022690445  
 E-mail: Segreteriacommerciale.ticket-IT@edenred.com


[www.epspa.it](http://www.epspa.it)

I servizi di ristorazione offerti dall'EP S.p.A. sull'intero territorio nazionale esprimono tutta la tradizione, la genuinità, l'originalità, la creatività tipiche della cucina e delle imprese italiane. Grazie all'esperienza e la professionalità dei propri collaboratori, la Ep S.p.A. è in grado di offrire servizi di ristorazione "completi" perché spaziano dalla progettazione, ristrutturazione ed individuazione del corretto lay-out delle mense aziendali alla scelta delle attrezzature e della tipologia di servizio e menu da offrire per la migliore pausa pranzo; "particolareggiati" perché tengono conto delle caratteristiche ambientali e strutturali degli impianti dove si potrà svolgere il servizio, "unici" perché soddisfano i bisogni di volta in volta diversi dei clienti serviti.

**VANTAGGI PER GLI ASSOCIATI**

Sui servizi di Ristorazione e gestione di ristoranti aziendali l'EP S.p.A. offre, alle aziende associate a Confindustria e alle Associazioni del sistema, uno sconto del 5% al raggiungimento di euro 50.000 di fatturato mediante la realizzazione di un numero massimo di tre buffet annui per 50 persone per un importo in omaggio di euro 2.500.

**CONTATTI**

Rocco Ruggiero  
 Cell: 3668538852  
 E-mail: rocco.ruggiero@epspa.it





[www.sodexo.it](http://www.sodexo.it)

Da più di 20 anni **Sodexo Benefits & Rewards** opera in Italia, con oltre **120 dipendenti dislocati su quattro filiali operative sul territorio: Milano, Roma, Udine e Cagliari**.

Le nostre soluzioni promuovono la cultura del **work-life balance** e premiano l'impegno ed il raggiungimento degli obiettivi, generando così un impatto positivo sulla **motivazione** dei dipendenti e quindi sulle performance delle aziende che ci scelgono.

#### LA PAUSA PRANZO A PORTATA DI MANO

I buoni pasto Sodexo **Pass Lunch** e **Pass Lunch Card** sono una soluzione semplice e flessibile per la pausa pranzo e l'acquisto di generi alimentari per i tuoi dipendenti. Infatti, sono accettati in oltre 130.000 esercizi in tutta Italia, comprese le principali insegne della Grande Distribuzione come Carrefour, Conad, Esselunga, Unes, Il Gigante e molte altre ancora.

I buoni pasto rappresentano una soluzione efficiente per l'azienda, godendo di importanti esenzioni fiscali e previdenziali. Dal 1° Gennaio 2020, scegliere il buono pasto elettronico **Sodexo Pass Lunch Card** è ancora più conveniente, grazie **all'esenzione fiscale completa fino a 8,00 € al giorno per lavoratore** e all'IVA agevolata completamente detraibile.

#### VANTAGGI PER GLI ASSOCIATI

- Sconto Buono Pasto Elettronico: 13%
- Costo agevolato emissione card: 2,50 € cad.

#### INCENTIVAZIONE E WELFARE: QUESTIONE DI SEMPLICITÀ

Il buono acquisto **Pass Shopping** è la soluzione ideale per consentire alle aziende di erogare premi di produttività ai propri dipendenti e collaboratori, soddisfare le esigenze dei clienti ed incentivare la forza vendita. **È esente da imposte fino a 258,23 € per dipendente** ai sensi dell'art. 51 TUIR, ed è utilizzabile anche come **soluzione pratica e flessibile per l'erogazione dei premi welfare dei CCNL**.

Dona ai tuoi dipendenti la libertà di scegliere ciò che più gli piace, grazie all'ampia rete di partner Sodexo. **Pass Shopping** consente di fare acquisti in libertà, scegliendo tra una vasta gamma di marche e negozi su moltissime categorie di prodotti e servizi: dall'abbigliamento, alla spesa al supermercato, dai carburanti, alla cura della casa e della persona, dai libri e tecnologia allo sport e tempo libero.

Pass Shopping è spendibile direttamente presso la rete di affiliati, oppure convertendolo sul sito [pass-shopping.it](http://pass-shopping.it) per utilizzarlo sui partner e-commerce.

Sodexo inoltre, offre anche **soluzioni di welfare aziendale adatte a ogni tipo di azienda** e personalizzabili sulle singole esigenze specifiche. Dal portale web dedicato, alla scelta del bouquet di servizi dedicati ai propri dipendenti consentiti dall'art. 51 del TUIR, fino alla gestione dei rimborsi delle spese previste dall'art. 100 del TUIR, Sodexo è in grado di fornire una soluzione di welfare completa, chiavi in mano, facilmente gestibile e premiante per i propri dipendenti.

#### CONTATTI

Mariano Greco  
Cell: 3456138070  
E-mail: [mariano.greco@sodexo.com](mailto:mariano.greco@sodexo.com)



[www.centrocongressi.confindustria.it](http://www.centrocongressi.confindustria.it)

Uno storico spazio, reinterpretato in chiave contemporanea. Posto nel rinomato quartiere d'affari dell'EUR, è facilmente raggiungibile dagli aeroporti e dalle stazioni ferroviarie di Roma.

L'Auditorium ha capienza massima di 800 posti ed è composto da palco, tavolo relatori e podio, modulari e removibili. Il sistema di videoproiezione centrale, laterale e videomapping, insieme alle sofisticate dotazioni illuminotecniche e audio, rendono la sala multifunzionale e suggestiva. A disposizione degli ospiti l'ampio Foyer, dove sono ubicati 2 hospitality desk, il bar e il guardaroba, e 7 salette VIP ideali per ospitare riunioni e sessioni parallele. Contigue al Foyer, due sale da 1.200 mq totali destinabili a servizi espositivi e ristorativi.

Il Centro Congressi, collegato all'Auditorium, dispone di ulteriori 18 sale riunioni, alcune con pareti mobili, che a seconda del set up possono ospitare dalle 10 alle 250 persone.

Inoltre, dispone di una terrazza panoramica scoperta, la Terrazza Capogrossi, che con i suoi 2.230 mq può ospitare aperitivi e/o cene di gala, offrendo un panorama meraviglioso tra il Palazzo della Civiltà Italiana e la Basilica di San Pietro e Paolo.

#### VANTAGGI RISERVATI AGLI ASSOCIATI

Il Centro Congressi Auditorium della Tecnica riserva alle aziende associate a Confindustria condizioni agevolate per l'affitto degli spazi congressuali. Gli associati potranno usufruire di tariffe scontate del 30%.

#### CONTATTI

Federica Bandini  
Tel: 065903237  
Cell: 3457248335  
E-mail: [f.bandini@confindustria.it](mailto:f.bandini@confindustria.it)

Flavio Pompili  
Tel: 065903379  
Cell: 3355944797  
E-mail: [flavio.pompili@confindustria.it](mailto:flavio.pompili@confindustria.it)

Giulia Cozzolino  
Tel: 065903306  
E-mail: [g.cozzolino@confindustria.it](mailto:g.cozzolino@confindustria.it)

## CARPISA

[www.carpisa.it](http://www.carpisa.it)

L'azienda **KUVERA S.p.a.** titolare dei marchi **Carpisa-GoCarpisa**, offre un servizio speciale per personalizzare i propri prodotti e utilizzarli come gadget o regali aziendali.

Da Trolley customizzabili con un'immagine, un messaggio o il logo dell'azienda, a zaini, borsoni e accessori su misura; propone una vasta gamma di articoli, sempre alla moda e di elevata qualità.

In tale contesto, il **Corporate Gift/Regali aziendali** rappresenta un valido strumento di comunicazione nel mix di marketing. Esso è principalmente un mezzo di valorizzazione per promuovere l'immagine aziendale, stimolare la consapevolezza del brand, rafforzare le relazioni B2B, generare nuovi lead e implementare le vendite.

### L'azienda KUVERA S.p.a., riserva agli associati le seguenti agevolazioni:

- personalizzazione ad hoc in base all'esigenze del cliente, minimo acquisto 1000 pz. a prezzi riservati
- sconto a partire dal 20% su prodotti già realizzati, con inserimento del logo dell'azienda richiedente, con un minimo d'ordine di 100 pz.

Per una panoramica dei nostri servizi e per ricevere maggiori informazioni consultare il sito nella sezione dedicata [https://www.carpisa.it/it\\_it/regali-aziendali/](https://www.carpisa.it/it_it/regali-aziendali/).

### CONTATTI

E-mail dedicata: [corporategift@carpisa.com](mailto:corporategift@carpisa.com).

Responsabile Corporate Gift:  
Giuseppe Colace  
Cell. 3356740682



[www.cmadvisor.it](http://www.cmadvisor.it)

CM Advisor crea e sviluppa strategie di comunicazione integrata per le aziende offrendo servizi innovativi mirati alla digitalizzazione e a favorire i processi di internazionalizzazione aziendali. I servizi offerti dall'agenzia spaziano dalla consulenza, alle realizzazioni web, dalla sicurezza informatica all'organizzazione di eventi passando per la comunicazione creativa, il web marketing e il Social Media Marketing.

### La Digital Presence

In mercati sempre più fluidi e globalizzati il marketing e l'export passano attraverso il digitale ma non è solo e-commerce. Il perimetro è molto più ampio.

La tecnologia digitale, infatti, non ha sostituito, ma ha intensificato e trasformato i processi con cui le aziende si incontrano, si confrontano, stringono relazioni d'affari ed infine raggiungono insieme il consumatore finale. Con CM Advisor puoi sviluppare il potenziale della tua azienda attraverso gli strumenti digitali ed un partner qualificato che ti affianca a 360° nella costruzione e implementazione delle strategie digitali per il tuo business.

### Offerta dedicata agli associati. Tre modelli ed una partnership di valore

CM Advisor ha pensato a 3 pacchetti dedicati con risparmio fino a 10.000 €:

- **CM SILVER:** pensato per quelle aziende che non hanno una presenza digitale o che non l'hanno ancora adeguatamente strutturata e pianificata
- **CM GOLD:** pensato per quelle aziende che sono già presenti online nei mercati internazionali ma che vogliono essere supportate ed affiancate su nuovi mercati o vogliono potenziare quelli in cui sono già presenti
- **CM PLATINUM:** pensato per quelle aziende che hanno bisogno di essere seguite e supportate a 360° in un piano di Digital Export.

### CONTATTI

Maria Zamboli  
Tel. 0240031823  
E-mail: [zamboli@cmadvisor.it](mailto:zamboli@cmadvisor.it)

Cyberoo, società quotata sul Mercato AIM Italia di Borsa Italiana, è una PMI Innovativa emiliana specializzata in cyber security per le imprese. Cyberoo si occupa di sicurezza informatica a 360°, intesa non solo come protezione dei sistemi informatici dagli attacchi esterni ma come realizzazione di una vera e propria strategia in grado proteggere, monitorare e gestire il valore inestimabile delle informazioni. L'azienda si rivolge al mercato con un portfolio di soluzioni enterprise sviluppate tramite l'utilizzo delle più avanzate tecnologie.

Cyberoo riserva alle aziende associate Confindustria e a tutte le Aziende italiane che ne faranno richiesta, gratuitamente per tre mesi, i servizi innovativi di cyber security, Cypeer e CSI e i servizi di File Integrity e Admin Log, facenti parte della suite Titaan. Tali soluzioni sono finalizzate a garantire un'elevata sicurezza soprattutto in questo momento in cui le aziende fanno ampio uso di modalità lavorativa in Smart Working con crescenti e impreviste problematiche di cyber security.

**Cyber Security Intelligence (CSI)** è un servizio di threat intelligence che notifica minacce provenienti dall'esterno come la creazione di domini clone per effettuare truffe o data breach.

**Cypeer** è un servizio di Managed Detection & Response, basato su una piattaforma XDR che si propone di monitorare tutte le informazioni presenti nell'ecosistema IT dell'azienda e proteggerlo da eventuali attacchi informatici avanzati.

**File Integrity** è un software as a service che fornisce la possibilità, anche da remoto, di capire cosa avviene su un FileServer.

**Admin Log** è un software as a service sviluppato per soddisfare i requisiti GDPR per la gestione dei Log di Amministratore di sistema.

#### I VANTAGGI DEDICATI

- Agevolare e fornire maggiore protezione sulle connessioni remote
- Protezione dei dispositivi e accesso ai dati aziendali
- Monitoraggio e notifica di eventuali incidenti di Cyber Security
- Supporto da parte dell'i-SOC di Cyberoo 24/7

#### I VANTAGGI ECONOMICI

- Gratuità dei servizi per i primi tre mesi
- Sconto del 5% sul prezzo di listino\* al termine dei tre mesi gratuiti
- Pagamento a 120 GG FM sulla fatturazione trimestrale, anziché 90 GG

\*Il listino prezzi dei servizi di Cyber Security dipende dalla dimensione aziendale calcolata sul numero di server fisici e virtuali e sul numero di end user che compongono l'ecosistema IT aziendale.

#### CONTATTI

Riccardo Leonardi  
Tel: 0522.385011  
Cell: 3371584077  
E-mail: [riccardo.leonardi@cyberoo.com](mailto:riccardo.leonardi@cyberoo.com)  
[info@cyberoo.com](mailto:info@cyberoo.com)



[DELUXURING.COM](http://DELUXURING.COM)

Deluxuring progetta eventi su misura nell'ambito di manifestazioni di rilevanza mondiale, disegna esperienze esclusive di viaggio e di soggiorno, seleziona le mete più affascinanti e meno conosciute, consente partecipazioni privilegiate ai più grandi avvenimenti culturali e sportivi.

#### L'OFFERTA DEDICATA AGLI ASSOCIATI

Organizzazione di Meetings & Incentives da 20 a 5.000 persone e soluzioni personalizzate per eventi interni all'azienda (compresi Team Building aziendale) o verso l'esterno dedicati ai clienti. Organizzazione di viaggi e vacanze tailor-made in base alle esigenze degli associati e offerta di pacchetti appositamente pensati per i grandi eventi del palinsesto internazionale. Personal Travel Manager a disposizione h24 per supportare e assistere il cliente nella scelta e nella realizzazione del pacchetto più conforme alle proprie esigenze.

#### Vantaggi riservati agli associati

Sconto del 10% sull'acquisto dei pacchetti viaggi ed eventi.

#### Per effettuare la prenotazione

Pagina dedicata su [www.confindustria.it/accordi-e-convenzioni](http://www.confindustria.it/accordi-e-convenzioni).

#### CONTATTI

Antonella Turco  
Cell: 3440757008  
E-mail: [booking@deluxuring.com](mailto:booking@deluxuring.com)

ID Technology srl ha sviluppato la **piattaforma di e-voting** ELIGO, leader indiscusso nel mercato italiano con 15 anni d'esperienza e oltre 2.4 milioni di votanti italiani solo nel 2019.

**Adottata da centinaia di Aziende, Fondi e Casse previdenziali, Associazioni, Comuni ed Università.**

Voto elettronico solo da remoto (online) oppure presso seggi elettronici o modalità mista

- Votazioni RSU/RLS
- Votazioni statutarie
- Votazioni in Assemblee o Congressi

**ELIGO LIGHT:** 20% su prezzo di listino della licenza software

**ELIGO PRO:** 20% sul prezzo di listino della licenza software e moduli aggiuntivi + servizi ad hoc

**ELIGO CORPORATE:** 10% sul costo totale del progetto ad hoc

**ELIGO ASSEMBLEA VIRTUALE:** 15% sul prezzo di listino della licenza software + servizi ad hoc

#### CONTATTI

Filippo Pugliatti - Marketing&Communication

Tel: 028051131

E-mail: [f.pugliatti@idtech.it](mailto:f.pugliatti@idtech.it)

Enel X Italia è l'azienda parte del gruppo Enel, nata per offrire ai propri clienti l'opportunità di creare nuovo valore attraverso l'uso innovativo e sostenibile dell'energia. Le soluzioni che Enel X sviluppa per le aziende rappresentano opportunità per ridurre i costi, generare nuovi flussi di reddito e sviluppare un'organizzazione più sostenibile.

Enel X riserva alle aziende associate Confindustria il servizio di realizzazione del **Circular Economy Client Report** ad un prezzo esclusivo pari a **3.200 €**, così garantendo uno **sconto del 20%** rispetto al listino di mercato.

Il report consente all'azienda di **conoscere il proprio livello di applicazione dei principi dell'economia circolare ed identificare le migliori soluzioni per incrementarlo**. L'analisi di Enel X si basa su una specifica metodologia validata da RINA S.p.A. in qualità di ente certificatore terzo indipendente, e si struttura su due livelli:

1. Il **Corporate CE assessment** valuta il livello qualitativo di maturità e diffusione dei principi dell'economia circolare in ambito aziendale, lungo tutte le fasi della catena del valore (progettazione, consumi energetici, vendite, acquisti, logistica, etc.);
2. Il **Site Energy CE assessment** è un'analisi quantitativa, applicata ad uno specifico sito selezionato dal cliente (es. ufficio, magazzino, sito produttivo etc.), riguardo le fonti energetiche utilizzate e relativa gestione. L'analisi è applicata ad un singolo sito ma, su richiesta del cliente, Enel X offre alle aziende associate ogni ulteriore **"Site Energy assessment" ad un prezzo pari a 1.600 €** garantendo ancora uno **sconto del 20%** rispetto al listino di mercato.

Il risultato dell'analisi consegna al cliente **due punteggi percentuali**, corrispondenti al livello di applicazione dell'economia circolare nella propria azienda e nello specifico sito selezionato. Partendo da tali valori Enel X disegna una **"Roadmap di circolarità energetica"** in cui, in base alle esigenze del cliente, seleziona prodotti e servizi che consentirebbero un aumento del livello di circolarità assegnato. L'analisi di **"Sensitività della circolarità energetica"** è proprio lo strumento incluso nel report tramite cui viene calcolato l'incremento percentuale del livello di circolarità raggiungibile in base al mix di soluzioni adottabili.

#### CONTATTI

E-mail: [nicola.tagliaferro@enel.com](mailto:nicola.tagliaferro@enel.com)

E-mail: [silvia.arcieri@enel.com](mailto:silvia.arcieri@enel.com)



[www.epipoli.com](http://www.epipoli.com)

Per le aziende associate, **Epipoli** ha siglato un accordo quadro che prevede:

- Per acquisti fino a € 100.000 di fatturato (ordine Gift Card anche di vario genere previste nel Catalogo Confindustria) è previsto il costo al solo valore facciale senza applicazione di alcuna commissione, con un risparmio di almeno il 7% rispetto alle migliori condizioni di mercato
- Per acquisti superiori a € 100.001 di fatturato oltre al mantenimento delle precedenti condizioni di acquisto viene offerta la possibilità di accesso ad una piattaforma di erogazione delle Gift Card a ciascun dipendente totalmente personalizzata con il logo dell'azienda associata
- Il contributo di € 2.500 per lo sviluppo della piattaforma personalizzata verrà inizialmente fatturato all'azienda e, al superamento del fatturato di € 100.001 verranno erogate Gift Card per un controvalore di € 2.500
- Spedizione Gift card fisiche: via corriere € 9,00 + IVA per singolo ordine
- Spedizione Gift card digitali: nessun costo.

N.B. per la validazione dell'offerta sarà necessario da parte dell'azienda inviarci la dichiarazione di appartenenza a Confindustria.

#### CONTATTI

Francesco Panizza  
Cell: 335252502  
E-mail: [francesco.panizza@epipoli.com](mailto:francesco.panizza@epipoli.com)

Alessandra Policastri  
Cell: 3927287187  
E-mail: [alessandra.policastri@epipoli.com](mailto:alessandra.policastri@epipoli.com)

EPIPOLI Divisione Corporate  
Tel: 0230300065  
E-mail: [divisione\\_b2b@epipoli.eu](mailto:divisione_b2b@epipoli.eu)



[www.errebian.it](http://www.errebian.it)

**A tutti gli associati Confindustria sono riservati sconti straordinari su tutta l'offerta.**

Ogni associato avrà un listino dedicato e potrà scegliere tra una gamma completa di Prodotti per l'ufficio - Arredo e Progettazione - Scuola, Didattica e Giocattoli - Catering, Bar e Ristoranti - MPS, Stampanti e Consumabili - Sicurezza sul lavoro - Imballaggi e Movimentazione merci - Elettronica e Informatica - Elettrodomestici - Igiene e Detergenza - Progetti promozionali - Stampati personalizzati organizzati su 1 Catalogo Generale e su 4 Cataloghi Specialistici, nonché pubblicazioni periodiche con offerte mirate e super scontate.

#### Inoltre offriamo:

- e-Procurement attraverso il proprio applicativo CORAL2.1
- Consegna al piano nell'arco delle 24h (48h nelle isole e centri minori) con mezzi propri e personalizzati
- Trasporto gratuito per ordini superiori a € 100,00
- Managed Print Services: Servizio SmartPage di gestione dei dispositivi di stampa. Sul vostro parco macchine, totalmente o in parte, sono applicabili le soluzioni "Consumo Toner" e "Costo Copie" che garantiscono grandi vantaggi
- Customer Service con personale altamente qualificato e formato per assicurarvi ogni supporto su prodotti, servizi e fasi pre e post-vendita.

#### CONTATTI

Referente nazionale  
Federica Triolo  
Tel: 06 91998611  
Numero verde: 800 062 625  
Fax numero verde: 800 063 625  
E-mail: [servizioclienti@errebian.it](mailto:servizioclienti@errebian.it)

**Eumetra MR** è l'istituto di **ricerche di mercato** nato per supportare la crescita delle Imprese italiane, a livello nazionale e globale.

Specializzato sui temi del cambiamento sociale, dell'innovazione e della sostenibilità, attraverso una attenta analisi dei fenomeni che hanno modificato le persone e i mercati negli ultimi anni, **l'Istituto aiuta le Aziende a comprendere il nuovo contesto e a prendere decisioni:** per il Management, il Marketing, la Comunicazione, la Ricerca&Sviluppo.

Eumetra MR mette a disposizione competenza, strategia e consulenza per sostenere lo sviluppo, riducendo il rischio di impresa.

L'Istituto propone attività di ricerca e di consulenza personalizzati per ciascuna Azienda, oltre ad un sistema di conoscenza utile per l'esplorazione dei diversi mercati.

**I servizi a disposizione degli associati Confindustria** comprendono tutte le tipologie di ricerca (classica e digital, qualitativa e quantitativa, ecc.), dalle soluzioni base, fino a quelle più articolate, per bisogni di elevata complessità ed estensione globale.

#### A titolo esemplificativo:

- **Customer Satisfaction:** per misurare la soddisfazione dei propri Clienti, individuando le aree critiche e le opportunità di miglioramento, e adattare l'offerta alle attese della propria clientela.
- **Customer Experience:** per mappare tutte le fasi dell'esperienza che i Clienti vivono durante la loro relazione con l'azienda (Customer Journey) e individuare i KPI che consentono di migliorare l'esperienza del Cliente, con ritorni in termini di immagine, fidelizzazione, "advocacy" e sul piano economico.
- **Notorietà del brand nel contesto competitivo:** per conoscere il posizionamento del proprio brand e dei suoi competitor, individuando i valori che contano; per testare l'efficacia delle attività di comunicazione del brand in relazione al proprio target.
- **Innovazione di prodotto e servizio:** per individuare i segmenti e i concept dell'innovazione – nuovi trend e insight finalizzati alla creazione di nuovi prodotti e servizi – e contribuire alla definizione dei percorsi di innovazione aziendale.
- **CRM:** per ottimizzare le strategie di relazione e interazione con i Clienti attuali e potenziali, anche attraverso l'integrazione tra i dati aziendali relativi alla propria Customer Base e risultati rilevati attraverso l'attività di ricerca (CRM enrichment).

#### I VANTAGGI RISERVATI AGLI ASSOCIATI

- Sconto del 15% sui prezzi di ricerche e analisi su misura.
- In caso di attivazione di un servizio di ricerca, è inclusa gratuitamente la presentazione dello scenario socio-culturale del nostro Paese, con un focus sui principali settori.

#### CONTATTI

Sara Simonetto  
Tel: 0222198360  
E-mail: [sara.simonetto@eumetramr.com](mailto:sara.simonetto@eumetramr.com)

**FMTS Group** è un gruppo societario che si occupa di formazione continua per enti pubblici e privati, corsi di alta specializzazione, servizi per il lavoro, mobilità internazionale ed attività a sostegno dell'inclusione sociale e della formazione per le fasce deboli.

#### L'OFFERTA

Formazione finanziata (Fondi Interprofessionali), Sviluppo soft skills (attraverso il brand "A me è successo"), Alta formazione gastronomica (attraverso il brand "In Cibus"), Somministrazione tempo determinato, Somministrazione tempo indeterminato / staff leasing / Apprendistato in somministrazione, Ricerca e Selezione (incluse categorie protette come da L. 68/99), Politiche Attive.

- **Tariffa del 20% consulenza gestione Conto Formazione Ordinario Aziende**
- **Sconto del 10% su tutti i prodotti "A me è successo"**
- **Sconto del 10% su tutti i prodotti "In Cibus"**
- **Politiche Attive** FMTS Lavoro offre gratuitamente agli associati di Confindustria la ricerca e selezione di profili beneficiari di Politiche Attive definite a livello regionale e nazionale
- **Ricerca e Selezione** FMTS Lavoro offre agli associati di Confindustria uno sconto del 30% sul margine normalmente applicato. Il compenso richiesto potrà essere espresso sia come percentuale sulla RAL del lavoratore o, in caso di ricerca e selezione di profili medio bassi, come una fee espressa in euro
- **Somministrazione** FMTS Lavoro offre agli associati di Confindustria uno sconto del 20% sul margine normalmente applicato; la peculiarità del servizio prevede sempre la definizione di ogni singola tariffa sulla base del CCNL adottato dall'azienda cliente.

#### CONTATTI

Dott. Guido Tramontano  
FMTS Group  
Tel: 0828370305  
Cell: 3920277206  
E-mail: [gtramontano@formamentisweb.it](mailto:gtramontano@formamentisweb.it)





[www.forteseurgroup.com](http://www.forteseurgroup.com)

**ForteSecurGroup** ha una caratteristica che rende unico il Gruppo a livello europeo: è strutturata in modo da essere l'unico punto di riferimento per tutte le attività di security, dalla fornitura di personale qualificato alla formazione obbligatoria per i vostri dipendenti, ed è l'unica società di security specializzata nel servire aziende corporate.

### L'OFFERTA DEDICATA AGLI ASSOCIATI

#### Risk Analysis: sconto del 30%

L'analisi dei rischi viene realizzata in una visione olistica che verifichi lo status di sicurezza a 360 gradi: preservare gli asset fisici, i sistemi informatici, così come il know how aziendale e il personale (travel security, progetto di sicurezza "tripla A" dei key man).

Effettuare questa attività di monitoraggio permette di valutare ed implementare strategie per la corretta mitigazione dei rischi specifici del proprio business.

#### Training: sconto del 30%

L'Academy di ForteSecurGroup, che in 2 anni ha formato circa 5.000 persone, è costituita da istruttori altamente qualificati, per erogare corsi di formazione specialistica al personale aziendale.

- Travel Security
- Corporate Security
- Aviation Security per tutte le categorie previste da ENAC
- Port Security
- Servizi di Sicurezza Sussidiaria (trasporti ferroviari e trasporti pubblici).

#### Travel Security: sconto del 30%

Il progetto è legato alla formazione, alla redazione di procedure specifiche e all'invio di schede paese per tutto il personale che, per motivi lavorativi, deve effettuare trasferte al di fuori del proprio luogo di lavoro.

#### Servizi di vigilanza: sconto del 10%

La nostra società è in grado di offrire servizi con personale altamente qualificato per le attività di controllo accessi, receptionist e vigilanza armata, a seconda delle vostre esigenze, al fine di prevenire possibili atti criminali.

Tutti gli impianti tecnologici sono remotizzabili presso la nostra Centrale Operativa Focal Point, in grado di fornire assistenza e coordinare il pronto intervento, in tutto il territorio nazionale ed europeo, in caso di allarme.

### CONTATTI

Alessia Forte  
Cell: 3290585817  
E-mail: [alessia.forte@fsgi.eu](mailto:alessia.forte@fsgi.eu)



[www.iltuogiornale.it](http://www.iltuogiornale.it)

**iltuogiornale.it**, la prima piattaforma online per creare un giornale personalizzato in versione digitale o cartacea, riserva al Sistema Confindustria e a tutte le aziende associate condizioni riservate per realizzare i propri progetti di comunicazione interna ed esterna.

Le **aziende** associate potranno creare un proprio giornale per:

- promuovere eventi, convegni e kick-off aziendali
- promuovere prodotti/servizi in occasione di fiere
- creare un house organ per la costruzione di una solida corporate identity
- informare i soci in occasione di assemblee ed eventi
- raccontare un evento o una ricorrenza.

#### Servizi a Valore:

- servizio di impaginazione professionale
- creazione di template personalizzati
- servizio di copywriting professionale
- cellophanatura e postalizzazione dei giornali a un indirizzario dell'azienda.

È possibile, inoltre, stampare il giornale anche con la **realtà aumentata** e rendere più interattiva l'esperienza di clienti e lettori attraverso un video, un audio, un'immagine a 360°, un modello 3D o un configuratore virtuale.

#### I VANTAGGI DEDICATI:

Tutte le aziende associate potranno **gratuitamente**:

- esportare e condividere la prima pagina del giornale in formato digitale
- avere accesso ad un'ampia banca immagini
- richiedere un template personalizzato per il proprio giornale.

Tutte le aziende associate, inoltre, riceveranno **uno sconto del 10%** per:

- l'acquisto di un abbonamento annuale o mensile al servizio [iltuogiornale.it](http://iltuogiornale.it) per esportare tutte le pagine del giornale in formato digitale (non solo della prima pagina, che è sempre gratuita) e avere accesso a template premium (riservati solo agli iscritti al servizio a pagamento)
- la stampa dei giornali formato quotidiani e minizine.

### CONTATTI

Giovanni Cuccuini  
Cell: 3333103809  
E-mail: [confindustria@iltuogiornale.it](mailto:confindustria@iltuogiornale.it)

## CHI SIAMO

Informat Press srl nasce nel 1987 da un gruppo di giovani editori appassionati di informatica che videro nell'affermarsi delle nuove tecnologie un'opportunità di sviluppo per nuovi prodotti al servizio dei professionisti del diritto e dell'economia. Una ricerca costante di soluzioni per rendere fruibile in modo semplice, rapido e completo le informazioni fondamentali per lo svolgimento delle loro attività.

## SERVIZI OFFERTI

Oggi Informat Press è una casa editrice specializzata in pubblicazioni per il mondo delle professioni e delle Università. Realizza prodotti elettronici e applicativi web e cura il marketing e la diffusione di un ampio catalogo di prodotti editoriali.

Ha maturato una forte esperienza nel campo della gestione delle risorse elettroniche per Uffici studi e biblioteche con lo sviluppo di Data Lexis oltre che siti di marketing per eventi nazionali. È editrice di numerose riviste online specializzate che vanno dal settore industriale a quello dei servizi, da quello dell'agricoltura al terzo settore.

L'ultimo prodotto nato in casa InformatPress srl è **smartPaper** una piattaforma per la gestione, la consultazione e la condivisione delle informazioni tratte dai prodotti in abbonamento.

Con la piattaforma professionale **smartPaper** è possibile avere un unico punto di accesso facile e veloce per tutte le risorse elettroniche selezionate (quotidiani, riviste tecniche, banche dati, cataloghi, eBooks, periodici, portali tematici, multimedia, tesi, E-prints).

### **smartPaper** offre la possibilità di:

- sfogliare i tuoi quotidiani preferiti
- ricercare le notizie attraverso un unico motore di ricerca
- creare selezione di articoli
- condividere i tuoi risultati con colleghi e partners attraverso mail social e il tuo giornale personale

**smartPaper** si rivolge non solo ai professionisti della comunicazione ma tutti i manager che desiderano avere in ogni momento della giornata una finestra per restare aggiornati su cosa avviene in Italia, in Europa e nel mondo. Una grande piattaforma di fonti digitali per il monitoraggio e delle informazioni e la rassegna stampa. Un sistema per il controllo e la conservazione dei fatti di cronaca, gli eventi della cultura e dello spettacolo, l'evoluzione del costume, i protagonisti delle imprese e della finanza.

**Sconti riservati agli associati** dal 18% al 40% sul costo del listino (lo sconto è determinato dalla tipologia di abbonamento)

## CONTATTI

Aleksei Zioni  
Cell: 3755028130  
E-mail: [ad@informatpress.it](mailto:ad@informatpress.it)  
Pec: [Informatpress@legalmail.it](mailto:Informatpress@legalmail.it)



## A tutti gli associati Confindustria offriamo:

### PER CHI NON POSSIEDE ANCORA UN DEFIBRILLATORE:

- consulenza gratuita telefonica con eventuale visita on-site di un nostro esperto per valutare la corretta cardio-protezione dell'azienda, la scelta del defibrillatore e degli eventuali accessori e servizi
- extra sconto minimo dell'8% sull'acquisto dei defibrillatori
- extra sconto minimo del 10% sull'acquisto di armadietti e segnaletica
- pannello "Azienda Cardio-Protetta" con manovre di rianimazione OMAGGIO
- condizioni agevolate sull'attivazione dell'eventuale Programma di Assistenza
- possibilità di fornitura dei defibrillatori tramite la formula del Noleggio Operativo pagando un canone trimestrale interamente deducibile.

### PER CHI POSSIEDE GIÀ UN DEFIBRILLATORE:

- extra sconto minimo del 5% sull'acquisto di elettrodi e batterie sostitutivi per defibrillatori di tutte le marche e pronta consegna nel 90% dei casi
- condizioni agevolate sull'attivazione di un eventuale Programma di Assistenza sul defibrillatore già acquistato
- condizioni agevolate sull'eventuale attivazione di telecontrollo h24 (ove possibile)
- super-Valutazione fino al 100% dell'eventuale vecchio defibrillatore per l'acquisto di nuove apparecchiature telecontrollate.

Acquistare un DEFIBRILLATORE è un atto di grande umanità e, nel caso ci si troverà ad utilizzarlo è vitale che questo funzioni perfettamente. Per questo motivo consigliamo solo prodotti di qualità (preferibilmente telecontrollati h24), collaudiamo uno ad uno i defibrillatori prima di consegnarli e offriamo un servizio di assistenza postvendita che prevede, tra le altre cose, una verifica tecnica annuale con rilascio di certificazione e/o il telecontrollo h24 del defibrillatore.

## CONTATTI

Tel: 0595968337  
Fax: 0598671042  
E-mail: [retindustria@italia-defibrillatori.it](mailto:retindustria@italia-defibrillatori.it)

Antonella Petit Bon  
Cell: 3467581565  
E-mail: [a.petitbon@italia-defibrillatori.it](mailto:a.petitbon@italia-defibrillatori.it)

Andrea Ascari  
Cell: 335464703  
E-mail: [a.ascari@italia-defibrillatori.it](mailto:a.ascari@italia-defibrillatori.it)

Octagona assiste le aziende italiane nel loro percorso di crescita sui mercati esteri. Presente direttamente o con partner locali in molti Paesi, Octagona aiuta le imprese a vendere all'estero e a sviluppare il loro business, pianificando e costruendo progetti vincenti.

#### L'OFFERTA DEDICATA AGLI ASSOCIATI

##### Once-over internazionalizzazione [gratuito]

Consulenza in remoto al fine di valutare le caratteristiche dell'impresa, la predisposizione ad un percorso di sviluppo internazionale e le azioni commerciali in atto.

A seguito del colloquio il consulente Octagona invierà all'impresa un breve report di analisi.

- Durata: 30 minuti per la call, oltre alla preparazione del report
- Costo: gratuito.

##### Assessment internazionalizzazione

Servizio utile per l'impresa che vuole definire o sviluppare la propria strategia di crescita. Attraverso una valutazione approfondita dell'azienda ed il suo livello di internazionalizzazione viene disegnata la strada per aumentare le vendite e la presenza estera.

- Durata: 1 giornata in azienda
- Sconto convenzione: 10% sul costo di listino.

##### Piano Export

Un esperto di internazionalizzazione affiancherà il referente interno nella costruzione di un percorso di sviluppo commerciale, scegliendo il Paese obiettivo e con riferimento ad uno o più settori di interesse per l'impresa. Il percorso si completerà con la preparazione di un piano export dettagliato.

- Durata: 4 giornate in azienda
- Sconto convenzione: 10% sul costo di listino.

##### Temporary Export Management

Un nostro consulente esperto affiancherà l'azienda nel percorso di sviluppo commerciale su uno o più Paesi target. L'attività prevede un assessment iniziale, la costruzione del piano export ed il supporto operativo nella fase di vendita del prodotto.

- Durata: 12 mesi (48 giornate, almeno 12 in azienda)
- Sconto convenzione: 7% sul costo di listino.

##### Sconto del 7% su tutti gli altri servizi Octagona

(ad esempio: consulenza strategica, studio di fattibilità, ricerca controparti commerciali, costruzione reti di vendita, elaborazione di business plan, costituzione societaria su estero, etc.)

#### CONTATTI

Sig.ra Erica Lugli

Tel: 0599770184

E-mail: [octagona@octagona.com](mailto:octagona@octagona.com)

**Promomedia**, da quasi 40 anni, affianca i manager delle principali aziende italiane e multinazionali nelle scelte strategiche in ambito promozionale. Alle aziende associate a Confindustria, Promomedia offre una consulenza completa che abbraccia tutte le fasi del processo: dalla comunicazione del prodotto sino al momento dell'acquisto.

#### SERVIZI OFFERTI

##### Supporto alle attività comunicative:

- Check up comunicativo
- Analisi di neuromarketing sulle campagne di comunicazione
- Branding e naming
- Key visual e Concept
- Format e coordinati aziendali
- Progettazione grafica.

##### Marketing Operativo:

- Merchandising
- In store Promotion
- Allestimenti.

##### Servizi d'innovazione nella comunicazione d'impresa:

- APP per la Realtà Aumentata (AR)
- Pubblicazione di contenuti per la AR
- Realizzazione di contenuti per le APP di AR.

#### VANTAGGI

- Check up comunicativo gratuito per tutte le aziende associate
- 30% di sconto sui servizi di supporto alle attività comunicative
- 10% di sconto sui servizi di Marketing Operativo
- 20% di sconto sulla APP per la Realtà Aumentata
- 30% di sconto sulla realizzazione e pubblicazione di contenuti di AR sulla APP dedicata.

##### Per richiedere il check up comunicativo

Il Check up comunicativo è il primo strumento per la realizzazione di un piano di comunicazione strategico e integrato per un migliori posizionamento sul mercato nazionale e internazionale e una maggiore competitività attraverso attività promo comunicazionali efficaci.

Gli associati potranno richiedere il check up comunicativo, compilando il questionario su [www.promomedianet.it/convenzioneconfindustria](http://www.promomedianet.it/convenzioneconfindustria)

#### CONTATTI

Francesco Proia

E-mail: [convenzioneconfindustria@promomedianet.it](mailto:convenzioneconfindustria@promomedianet.it)

Siamo un'impresa italiana e sviluppiamo soluzioni software e servizi per studi professionali di commercialisti, consulenti del lavoro e avvocati, imprese e associazioni di categoria, dal 1976. Sono **oltre 30.000 le organizzazioni italiane che lavorano ogni giorno con le nostre soluzioni, composte da software e servizi** di informazione on line, aggiornamento, assistenza, documentazione e formazione. I servizi di prossimità sono garantiti dai nostri 100 Partner certificati, in tutta Italia. Ai nostri Partner deleghiamo il compito fondamentale di essere vicini agli Utenti in tutte le fasi, dall'avviamento del sistema informativo all'assistenza e formazione, organizzata e competente, online e onsite.

La nostra **offerta per gli associati Confindustria prevede condizioni di miglior favore per l'utilizzo della soluzione software PROFIS per l'Azienda.**

PROFIS per l'Azienda è la **soluzione software integrata** per gestire tutti gli **adempimenti fiscali** periodici e annuali (Comunicazione dati liquidazione IVA, Esterometro, INTRASTAT, CU, F24, Modelli Redditi, IVA, 770, IMU/TASI), la redazione del **bilancio d'esercizio** e i nuovi obblighi introdotti dal codice della **crisi d'impresa** e dell'insolvenza. La soluzione PROFIS per l'Azienda è sempre aggiornata alla normativa vigente e **si integra con qualsiasi sistema gestionale già presente in azienda.** Può essere utilizzata anche in cloud: il servizio, le applicazioni e i dati risiedono nella Service Farm® Sistemi dotata di avanzate tecnologie, per avere il totale controllo sulla qualità dei servizi offerti.

- **Per le aziende che diventano Utenti Sistemi o che sono Utenti di altri software Sistemi diversi da quello in convenzione:**

Prodotto/Servizio in convenzione: **PROFIS per l'Azienda in SIR** (SIR è il nome della modalità cloud SISTEMI S.p.A.)

Condizioni di fornitura riservate: **sconto 70% sulla licenza d'uso** e **sconto del 20% sul canone di assistenza e aggiornamento** della componente applicativa e tecnologica. La convenzione è applicabile per importi superiori a € 2.500 + IVA.

**Il canone del primo anno decorre dal semestre successivo** all'attivazione del servizio.

- **Per le aziende che sono già Utenti Sistemi - PROFIS per l'Azienda:**

Prodotto/Servizio in convenzione: nuovo modulo a catalogo **PROFIS per l'Azienda - Analisi Crisi di impresa**

Condizioni di fornitura riservate: la **licenza d'uso è gratuita** per chi ordina il nuovo nel **2020**.

Il **primo canone di assistenza e aggiornamento** della componente applicativa di questo nuovo modulo **decorre dal 1 ottobre 2021**.

Queste condizioni sono valide fino al 31/12/2020.

## CONTATTI

La richiesta di applicazione della convenzione deve essere indirizzata a [convenzione.confindustria@sistemi.com](mailto:convenzione.confindustria@sistemi.com) allegando la dichiarazione di appartenenza a Confindustria (certificato associativo o documento equivalente).

Francesca Fasoli  
 Tel: 0114019650  
 E-mail: [marketing@sistemi.com](mailto:marketing@sistemi.com)

**SocialMeter** è la divisione **Big Data analysis** di **Maxfone**, data provider italiano che accompagna verso la digital transformation clienti provenienti da ogni settore.

Grazie allo sviluppo di un **brevetto d'eccellenza**, SocialMeter è in grado di esaminare l'ampia quantità di dati disponibile online con una profondità di analisi unica sul mercato, garantendo la giusta confidenza nella predisposizione di nuove strategie di business.

Offre in convenzione con Confindustria il servizio di **Light Quantitative Digital Assessment**. Utilizzando le più recenti tecnologie di Business Intelligence, fornisce un'analisi quantitativa della presenza del brand o prodotto nel web e nei principali social media (Facebook, Twitter, Instagram e YouTube), identificando tutti i contenuti pubblicati per poterne valutare la reputazione.

Tra i benefit chiave, il Light Digital Assessment permette di avere traccia di tutti i contenuti pubblicati per una **consapevolezza** esaustiva della presenza del proprio brand sui canali digitali, conoscerne la tipologia di fonte e, ove possibile, gli utenti che l'hanno pubblicata, per valutare l'**impatto effettivo della propria comunicazione** istituzionale. Tale Assessment è propedeutico per il setup di un'analisi strategica più approfondita in cui andare ad analizzare in maniera più analitica sia i testi che le immagini.

Maxfone riserva in esclusiva alle aziende associate a Confindustria uno **sconto del 20%** rispetto ai seguenti prezzi di listino:

### Light Quantitative Digital Assessment:

€ 1.200/report + IVA, invece di € 1.500/report + IVA

*Monitoraggio di 1 mese di: account Facebook, Instagram, Twitter, YouTube; keyword su fonti Web qualificate, in lingua italiana; keyword/hashtag in Twitter e Instagram.*

*Accesso alla piattaforma Socialmeter per 1 mese. Report con il risultato del monitoraggio.*

## CONTATTI

Gianluca Nordio  
 Sales Operations Manager - Maxfone Srl  
 Cell: 3459507416  
 E-mail: [gianluca.nordio@maxfone.it](mailto:gianluca.nordio@maxfone.it)



[www.tecnosrl.it](http://www.tecnosrl.it)

Il gruppo Tecno è una delle principali **ESCo** – Energy Service Company – in Italia, specializzata nei servizi alle imprese per gli interventi di risparmio energetico e nella consulenza per il recupero accise sul carburante.

Grazie ad una forte presenza sul territorio nazionale ed europeo, Tecno dal 1999 conta oltre 3.500 aziende clienti in tutti i settori industriali. Tecno è accreditata presso l'**AEEG (Autorità Energia Elettrica e Gas)**, per attestare gli interventi energetici di efficienza energetica.

#### Servizio KontrolON:

Soluzione innovativa e tecnologica che rileva in tempo reale i dati energetici e di produzione provenienti dagli strumenti di misurazione installati negli stabilimenti, li confronta con il benchmark di settore e annulla le distanze tra i siti.

#### I vantaggi economici per gli associati sono i seguenti:

- Risparmio di 550 € per audit gratuito presso gli impianti dei clienti interessati all'installazione della piattaforma di monitoraggio "KontrolON"
- Risparmio medio di 1.200 € per la prova gratuita di tre mesi
- Sconto del 15% sul canone mensile.

#### Servizio Fuel:

Sistema completo di controllo gasolio e gestione delle cisterne aziendali.

#### I vantaggi economici per gli associati sono i seguenti:

- Risparmio medio di 400 € per la prova gratuita di tre mesi
- Sconto del 15% sul canone mensile.

#### CONTATTI

Numero verde: 800 128 047

E-mail dedicata: [convenzione@tecnosrl.it](mailto:convenzione@tecnosrl.it)

Referente

Cinzia Mottola

Cell: 3938252589

E-mail: [c.mottola@tecnosrl.it](mailto:c.mottola@tecnosrl.it)



[www.orienta.net](http://www.orienta.net)

**Orienta** Agenzia per il lavoro è una delle principali società Italiane specializzate nella gestione di Risorse Umane. Attiva sul mercato dal 1993 oggi conta in **Italia** più di **50 filiali** dirette ed un fatturato di oltre 150 milioni di euro. È presente anche in **Polonia** e in tutta **Europa** grazie alla rete **Eurotemps**, una partnership nata con altre agenzie per il lavoro estere, che ha l'obiettivo di offrire servizi HR attraverso un network internazionale.

#### I SERVIZI OFFERTI ALLE AZIENDE

- **Somministrazione e Staff Leasing:** per esigenze di **lavoro a tempo determinato e indeterminato**
- **Permanent/Selezione del personale:** per figure professionali da inserire direttamente in azienda
- **Formazione Finanziata:** Per sviluppare **corsi di formazione** su misura finanziati dal fondo Forma.Temp e dai Fondi Interprofessionali
- **PAL/Outplacement: Politiche Attive del Lavoro** e servizi di consulenza per i lavoratori di ogni livello da ricollocare nel mercato del lavoro
- **Tirocini:** Orienta è ente accreditato ai servizi al lavoro e soggetto promotore per l'attivazione di tirocini
- **HR Consulting:** soluzioni di consulenza personalizzate
- **Categorie Protette:** personale specializzato dedicato alla selezione di risorse Legge 68/99
- **Family Care – Le Cicogne** - Divisione di Orienta che si occupa di lavoro domestico.

#### I VANTAGGI DEDICATI

**Sconto del 21%** sul margine standard applicato nel calcolo del costo orario del lavoratore somministrato e l'**erogazione gratuita** per la Formazione in e-learning di 4 ore sulla **Sicurezza Generale** (secondo quanto previsto dal D. Lgs. 81/2008 Art. 37 e dall'Accordo Stato Regioni 21 dicembre 2011).

Servizio di orientamento per i figli dei dipendenti con **Myourjob**, il primo portale in Italia per l'orientamento professionale specialistico.

#### CONTATTI

Pamela Pierangeli

Tel: 0672439700

Cell: 3357323936

E-mail: [p.pierangeli@orienta.net](mailto:p.pierangeli@orienta.net)



La mission di **Space Work** è quella di mettere al centro lo sviluppo del business del cliente, favorendo il benessere delle Persone all'interno delle organizzazioni, valorizzandole e sviluppando le loro competenze per processi efficienti. In particolare si occupa di:

#### SVILUPPO ORGANIZZATIVO

Affianca le organizzazioni nei loro momenti di cambiamento, supportando i clienti al fine di approfondire la conoscenza delle Persone all'interno dell'organizzazione, sia in termini qualitativi che quantitativi, per il perseguimento degli obiettivi individuali e dell'azienda.

- **Sistemi di valutazione** delle competenze e **Assessment** del potenziale
- **Sistemi "360°"** di valutazione per le competenze manageriali
- **Analisi di clima e dello stress** da lavoro correlato per interventi a sostegno del benessere organizzativo
- **Change management**
- **Ri-disegno organizzativo**, Analisi di ruoli e posizioni
- **Benchmark retributivi**
- **Supporto alla definizione di sistemi premianti, Sviluppo progetti welfare.**

#### COACHING E COUNSELING

- **Coaching individuale/Executive coaching:** strutturato e strumentato
- **Counseling:** supporto psicologico ai bisogni individuali delle persone per facilitare il loro benessere all'interno delle organizzazioni
- **Tutorship online:** supporto a distanza delle attività di sviluppo individuale
- **Goal team coaching:** affiancamento al team sugli obiettivi di business.

#### RICERCA E SELEZIONE / EXECUTIVE SEARCH / HEAD HUNTING

Space Work srl è autorizzata dal Ministero del Lavoro e delle Politiche Sociali per l'esercizio dell'attività di Ricerca e selezione del Personale (prot. N. 39/0009745/MA004.A003).

#### ENGAGEMENT

Crea momenti di aggregazione con finalità motivazionali e di miglioramento dell'engagement, per creare emozioni nella comunicazione interna ed esterna all'azienda.

- **Eventi Speciali** convention e cene aziendali, presentazioni di nuovi prodotti, kick off, raggiungimenti di target, celebrazioni natalizie
- **Outdoor occasioni** in cui condividere emozioni, esperienze e creare nuove opportunità di relazione, al di fuori del contesto lavorativo
- **Openday e/o Familyday** momenti speciali dove si può condividere con la propria famiglia la propria realtà lavorativa. Il luogo di lavoro si veste a festa e diventa orgoglio e identità
- **Team Cooking** attività aggregative mutate dalle tecniche organizzative della cucina.

SPACE WORK OFFRE al sistema associativo di Confindustria uno sconto pari al 10% rispetto allo standard sui servizi sopra citati e modalità di pagamento con bonifico a 60 giorni fine mese data fattura.

#### CONTATTI

Dott.ssa Dorika Franchini  
Tel: 0303771440

Cell: 3356375107  
E-mail: dorika.franchini@spacework.eu



**UMANA** Spa Agenzia per il Lavoro presente in Italia con 142 filiali e altre di imminente apertura offre alle aziende associate i seguenti servizi:

- Somministrazione a tempo determinato (lavoro temporaneo)
- Somministrazione a tempo indeterminato (Staff Leasing)
- Apprendistato (mediante Staff Leasing)
- Ricerca e selezione del personale
- Outplacement e Formazione

#### AGLI ADERENTI AL SISTEMA CONFINDUSTRIA UMANA ASSICURA I SEGUENTI VANTAGGI:

- **Somministrazione di lavoro a tempo determinato**  
**Somministrazione a tempo indeterminato (Staff Leasing)**  
**Apprendistato (mediante Staff Leasing)**  
mark up applicato sul costo del lavoro con 20% di sconto per personale selezionato da UMANA - 30% di sconto per inserimenti di personale segnalato dalle aziende stesse (payroll).
- **Collocamento mirato - Assunzione di lavoratori disabili**  
Umama con la sua Area Specialistica per le **Politiche Attive del Lavoro**, offre un servizio completo per la miglior gestione delle risorse da **computare nelle quote di riserva (ex art. 3 L.68/99)**, oltre ad un servizio dedicato di selezione. Dal 2015 anche attraverso l'**inserimento di lavoratori disabili assunti con contratto di somministrazione** per missioni di durata non inferiore a dodici mesi le aziende assolvono all'obbligo previsto dalla citata legge
- **Welfare aziendale - Assistenza familiare**  
Alle imprese che intendono offrire ai propri lavoratori servizi di assistenza familiare in ambito di welfare aziendale, UMANA - attraverso la propria Area Specialistica dedicata ai **Servizi alla Persona** - offre il servizio di Assistente familiare Professionale in somministrazione con **sconto del 30%** sul mark up applicato
- **Servizi di ricerca e selezione del personale**  
Umama tramite la sua divisione **ALTI PROFILI** riserverà alle imprese associate uno **sconto del 30%** sulle condizioni normalmente applicate
- **Servizi per l'Innovazione Professionale - outplacement individuale e collettivo**  
Umama - che eroga tali servizi attraverso la propria controllata **Uomo e Impresa**, Agenzia per il Lavoro specialistica autorizzata dal Ministero del Lavoro all'esercizio dell'attività di supporto alla ricollocazione professionale (aut. n. 4385 del 12/02/2007) - riconoscerà alle imprese associate uno **sconto del 10%** sulle tariffe normalmente applicate.

#### CONTATTI

Dott. Francesco Egini  
UMANA Spa  
Tel: 0669380093  
Cell: 3346060055  
E-mail: relazioni.esterne@umana.it





[it.bffgroup.com/it/home](https://it.bffgroup.com/it/home)

BFF Banking Group offre servizi di factoring pro soluto e gestione del credito alle aziende che forniscono la Pubblica Amministrazione e il Sistema sanitario nazionale, in Italia e in Croazia, Francia, Grecia, Polonia, Portogallo, Repubblica Ceca, Slovacchia e Spagna.

#### Linee di business:

- Factoring pro soluto
  - Pro soluto
  - Dynamic Discount
  - Smobilizzo Capex
  - Acquisto crediti fiscali.
- Gestione del credito
  - Gestione del credito verso PA e SSN
  - Full outsourcing della Gestione del credito
  - Fatturazione elettronica
  - Assistenza legale.

Condizioni economiche privilegiate per gli associati Confindustria per l'offerta pro soluto:

- Azzeramento delle spese di gestione
- Condizioni di favore rispetto allo standard applicato da BFF Banking Group nella definizione della Commissione per l'acquisto pro soluto dei crediti vantati verso Enti del Sistema sanitario nazionale e della Pubblica amministrazione.

Quanto sopra riportato ha valore meramente informativo e non costituisce offerta al pubblico ai sensi dell'art. 1336 C.C. Per tassi e condizioni contrattuali sono a disposizione del pubblico i fogli informativi analitici dei singoli prodotti della Banca (<https://it.bffgroup.com/it/trasparenza>), ai sensi delle vigenti normative.

In nessun caso le informazioni pubblicate possono essere interpretate come offerta, raccomandazione, invito a offrire o messaggio promozionale finalizzato all'acquisto, vendita o sottoscrizione di prodotti finanziari.

Resta inteso che BFF – in ossequio e nel rispetto della normativa applicabile agli enti creditizi, nonché delle proprie procedure interne – valuterà, a proprio insindacabile giudizio, se concludere effettivamente con gli associati contratti di factoring pro soluto, nelle forme sopra illustrate. In particolare, in tale occasione, sulla base della valutazione del merito creditizio del potenziale cliente, nonché degli enti debitori, BFF verificherà le EFFETTIVE condizioni che potranno, nel caso, eventualmente essere proposte e applicate all'associato.

#### CONTATTI

Giorgio Graziani  
Tel: 0244905408  
Cell: 3356350574  
E-mail: [giorgio.graziani@bffgroup.com](mailto:giorgio.graziani@bffgroup.com)



[www.cerved.com](https://www.cerved.com)  
[www.cervedon.com](https://www.cervedon.com)

**Cerved Group** è la Data-Driven Company italiana. Grazie ai dati Cerved è in grado di fornire ogni giorno servizi per analizzare il rischio di credito, soluzioni di marketing orientate a far crescere il business e servizi di gestione dei crediti problematici.

Con una presenza su tutto il territorio nazionale, **Cerved Group** è il punto di riferimento per più di 30.000 imprese e istituti finanziari in tutte le fasi del loro lavoro. L'accordo prevede scontistiche ed assistenza dedicate per le principali 3 linee di business del gruppo:

#### Credit Information

Grazie ai dati, ai sistemi decisionali, ai modelli di valutazione e alle soluzioni tecnologiche, Cerved Group aiuta a gestire rischi e opportunità delle relazioni commerciali, valutare il profilo economico finanziario e capire l'affidabilità dei partner.

#### Credit Management

Cerved Group affianca banche e imprese in tutte le fasi del recupero di crediti problematici e beni connessi: dall'intervento stragiudiziale alla consulenza legale, fino al remarketing dei beni mobili e immobili.

#### Marketing Solution

Grazie a Cerved ON, divisione specializzata nei servizi di marketing, è possibile ricercare nuovi clienti e partner di business, condurre analisi sul contesto competitivo, migliorare la performance: ricerca nuovi clienti e partner, analisi della concorrenza, campagne digital, servizi SEO e Conversion Rate.

#### I VANTAGGI DEDICATI

##### Credit Information

- Sconto del 20% sul prezzo di listino sui servizi di dati ufficiali, informazioni commerciali, analisi di portafoglio, monitoraggio portafoglio, visure immobiliari e informazioni catastali
- Prova gratuita: con l'accesso alla "Promo Universal Solutions", potrai testare tutti i nostri servizi.

##### Credit Management

- Sconto del 20% sull'ammontare del contratto sottoscritto relativo alla gestione degli incassi, al recupero crediti Italia e estero e sull'assistenza alle procedure giudiziali; prezzi di listino dei servizi a catalogo
- Assessment gratuito per valutare e confrontare la tua Credit Collection in termini di performance d'incasso, efficienza organizzativa e politiche adottate.

##### Marketing Solutions

- Sconto del 20% sui prezzi di listino dei servizi a catalogo
- Sconto del 10% sui prezzi delle ricerche ed analisi su misura.

#### CONTATTI

Christian Cattalini  
Cell: 3284437801  
E-mail: [christian.cattalini@cerved.com](mailto:christian.cattalini@cerved.com)

Emanuela Baraldi – Cerved ON  
Cell: 3463528959  
E-mail: [emanuela.baraldi@cerved.com](mailto:emanuela.baraldi@cerved.com)

Numero verde 800 029 02929

**coface**[www.coface.it](http://www.coface.it)

**Servizi Informativi** – Coface offre Servizi Informativi alle imprese per gestire il rischio credito grazie alla approfondita conoscenza dell'affidabilità dei partner commerciali. I Servizi Informativi includono **Business Report** e **Credit Opinion**. I Credit Opinion, Servizi Informativi per la gestione del rischio, esprimono la capacità di un'azienda di onorare gli impegni commerciali.

L'offerta Coface prevede tre tipologie di **Credit Opinion**:

- @rating Credit Opinion: indica l'esposizione di credito attribuibile all'azienda analizzata alla data della richiesta, secondo intervalli di importo fino ad un massimo di 100.000 euro
- @rating Credit Opinion Monitorato: soluzione per attivare il monitoraggio sulle valutazioni @rating Credit Opinion, usufruibile attraverso il portale CofaNet
- Credit Opinion Personalizzato: per importi superiori a 100.000 euro è possibile richiedere una valutazione ad hoc su importi specifici indicati dal cliente (secondo il suo rischio di credito). Coface effettuerà una valutazione puntuale sulla richiesta ricevuta. È previsto il monitoraggio della posizione per un eventuale peggioramento del rischio tramite CofaNet.

I **Business Report** – informazioni sulla solvibilità e storico dei pagamenti sugli acquirenti, Snapshot o Fresh Full Report sono disponibili in oltre 60 paesi, standardizzati e semplici.

Coface ha previsto uno sconto sulle tariffe dei Servizi Informativi sopra elencati del 15-20%, a seconda del pacchetto prepagato annuale scelto.

**Assicurazione dei Crediti** - La Polizza Tradeliner Coface è pensata per proteggere le aziende dal rischio di insolvenza dei propri clienti sia sul mercato italiano che all'esportazione. La Polizza Tradeliner prevede una gamma di servizi per permettere un'efficace gestione del credito:

- Prevenzione dei mancati pagamenti, grazie all'analisi di ogni acquirente e attribuzione dei limiti di credito
- Recupero crediti giudiziale e stragiudiziale in oltre 200 paesi
- Indennizzo.

**CONTATTI**

Antonella Vona

Tel: 0248335640

E-mail: [antonella.vona@coface.com](mailto:antonella.vona@coface.com)E-mail dedicata: [comunicazione@coface.com](mailto:comunicazione@coface.com)[www.cribis.com](http://www.cribis.com)

CRIBIS è la società del Gruppo CRIF leader in Italia nei servizi per la gestione del credito commerciale e lo sviluppo del business in Italia e all'estero.

**CRIBIS X** è la piattaforma dedicata al mondo dei Credit Manager che permette di tradurre le strategie commerciali e di gestione del credito in strumenti operativi per valutare nuovi clienti, monitorare e gestire il portafoglio clienti e ottimizzare il processo decisionale con la rete commerciale, consentendo così di ridurre DSO, scaduto e perdite.

Gli associati Confindustria possono accedere a un abbonamento annuale di 1.000 unità a CRIBIS X con uno **sconto sui prodotti del 25%** rispetto al listino ufficiale sul sito [www.cribis.com](http://www.cribis.com).

**CRIBIS Export** è il servizio che supporta le imprese in tutte le fasi del percorso di internazionalizzazione: dall'autovalutazione e l'analisi dei mercati più potenziali, alla ricerca di nuovi clienti, distributori e importatori fino al monitoraggio del rischio di credito e alla consulenza operativa per l'export.

CRIBIS ha dedicato un pacchetto riservato agli associati di Confindustria che comprende 4 servizi:

- Driver, un rapporto per individuare i mercati esteri più profittevoli per i prodotti dell'azienda
- una licenza per la piattaforma D&B Hoovers Explore per trovare nuovi clienti in tutti i paesi del mondo
- una attività di Ricerca Distributori all'estero per fissare fino a 4 appuntamenti con potenziali distributori in un paese estero a scelta
- un contratto annuale su CRIBIS X di 1.000 unità per la richiesta di Business Report su oltre 300 mln di aziende nel mondo.

Il prezzo di listino del pacchetto così composto è scontato del **20%** per gli associati Confindustria.

**CRIBIS Radar** è il servizio per aiutare le imprese ad orientarsi nel complesso panorama di leggi regionali, nazionali e dell'Unione Europea, individuare le opportunità offerte dalla finanza agevolata (come contributi a fondo perduto, finanziamenti agevolati, bonus fiscali e crediti di imposta) e a produrre la documentazione corretta per partecipare e ottenere il finanziamento. Agli associati Confindustria il servizio CRIBIS Radar è offerto in esclusiva al **25% di sconto** rispetto al prezzo di listino.

**CONTATTI**

Stefano Zecchi

Partnerships consultant

Cell: 3357185971

E-mail: [s.zecchi@consultant.cribis.com](mailto:s.zecchi@consultant.cribis.com)



Innolva è la società di **Tinexta Group** che opera nel campo dei servizi di **Credit Information & Management**. Da oltre 30 anni è leader nella fornitura di servizi per la gestione, la tutela e lo sviluppo del business in ambito corporate e finanziario. Raccoglie, elabora e interpreta dati provenienti da più fonti per permettere alle organizzazioni di prendere decisioni sulla base delle informazioni più aggiornate e complete.

Innolva presenta: **Impresa+**, la formula più completa e conveniente del mercato che offre una gamma completa di servizi, dalle Informazioni Commerciali al Recupero Crediti, con 100 richieste già incluse nel prezzo, dedicate a:

- **VALUTARE:** solvibilità, rating e fido, controlli eventi negativi, verifiche proprietà, analisi settoriali
- **GESTIRE:** analisi del portafoglio e monitoraggio dinamico nel tempo per intercettare variazioni, negatività, proprietà immobiliari
- **AMPLIARE IL BUSINESS:** ricerca di nuovi prospect qualificati sulla base di selezioni mirate qualitative e dimensionali con l'esclusiva piattaforma Primosguardo, accesso a dati anagrafici, economico-finanziari, eventi negativi e rassegna stampa
- **RECUPERARE:** analisi della recuperabilità dei crediti a portafoglio e attività completa di recupero crediti Italia.

In esclusiva per **Confindustria**, solo per i nuovi clienti Innolva, la formula **Impresa+** è attivabile con uno sconto del **12,5%**. Approfittane subito.

Se sei già cliente Innolva, contatta il tuo Consulente di zona per una proposta di rinnovo dedicata.

#### Perché scegliere i servizi Innolva

- **Informazioni commerciali** complete di **fido e rating** attualizzati alle condizioni di mercato
- **Dati ufficiali e informazioni immobiliari** utili a delineare la situazione patrimoniale
- **Report su persone fisiche** con controllo di situazione economico-finanziaria ed eventi negativi
- Esclusiva **analisi probabilità di incasso crediti** per una gestione efficace delle azioni di recupero
- **Area web riservata** con accesso in ogni momento all'analisi del proprio portafoglio clienti e crediti, ai report richiesti e alle attività di recupero crediti.

#### CONTATTI

Sabrina Comoretto  
Numero verde: 800222320  
E-mail: [sabrina.comoretto@innolva.it](mailto:sabrina.comoretto@innolva.it)



Agenzia Investigativa fondata nel 1958, diretta attualmente da Luciano Tommaso Ponzi, il quale coordina un team di esperti investigatori ed informatori commerciali. I servizi offerti spaziano dalla semplice informazione commerciale (ad alto valore aggiunto) ad investigazioni aziendali di ogni tipologia. L'agenzia vanta tre sedi in Italia ed opera direttamente su tutto il territorio nazionale ed estero.

L'agenzia Luciano Ponzi Investigazioni, grazie all'esperienza maturata ed alle risorse umane impiegate (esperti in ogni settore aziendale) è in grado di sopperire a tutte le esigenze dei propri committenti. Le investigazioni vengono curate nel dettaglio a seconda delle necessità della clientela, una prima analisi dei rischi è consigliabile per ogni azienda di ogni settore, successivamente si procede a investigare i soggetti sospettati di violare i doveri di correttezza e fedeltà.

Al termine di ciascuna indagine la nostra agenzia rilascia alla committenza una relazione dettagliata e valevole in sede di giudizio.

#### Indagini su Dipendenti Infedeli – Assenteismo (malattia, infortunio, L. 104)

Sconto dal 10% al 32% sui prezzi di listino dei servizi.

#### Indagini su Dipendenti/Soci Infedeli – Concorrenza Sleale

Sconto dal 10% al 32% sui prezzi di listino dei servizi.

#### Indagini Patrimoniali e Indagini per il Recupero del Credito

Sconto dal 12,5% al 37,5% sui prezzi di listino dei servizi.

#### Reparto LAB (Bonifiche ambientali, telefoniche, informatiche e Digital Forensics)

Sconto del 25% sui prezzi di listino dei servizi.

#### CONTATTI

Gualtiero Zeni  
Responsabile Commerciale  
Tel: 800332332  
Cell: 3294383260  
E-mail: [zeni@ponzi.pro](mailto:zeni@ponzi.pro)

Federico Cerioli  
Direttore Generale  
Tel: 800332332  
Cell: 3486721898  
E-mail: [federico.cerioli@ponzi.pro](mailto:federico.cerioli@ponzi.pro)

**B·RENT**
[www.b-rent.it](http://www.b-rent.it)

**B-Rent** è un'azienda italiana impegnata nel settore del noleggio a **Breve e Lungo Termine** di auto e furgoni in forte e rapida espansione a livello nazionale.

Nata appena nel 2011, conta già oltre 20 stazioni in tutta Italia, dislocate nei principali aeroporti, stazioni e centri città della penisola, con una flotta di **Breve Termine** di circa 5.000 unità, divise per segmento, è in grado di soddisfare le più svariate esigenze di mobilità garantendo, nel mercato di riferimento, tariffe particolarmente **competitive**.

B-Rent è peraltro una dei principali broker italiani anche per quanto attiene al noleggio **Lungo Termine**.

L'offerta è diretta a tutte le Associazioni del sistema, le aziende associate, nonché ai relativi dipendenti.

#### Noleggio breve termine

Mediante il codice contract **CI2020** gli associati di Confindustria, esibendo il certificato di appartenenza al sistema, possono usufruire dello sconto pari al **20%** sulle tariffe base prepagate, disponibili sul sito [www.b-rent.it](http://www.b-rent.it)

#### Quotazioni/Prenotazioni

Per quotazioni/prenotazioni, sarà sufficiente collegarsi al sito [www.b-rent.it](http://www.b-rent.it), inserire le esigenze di noleggio (prenota un veicolo), inserisci codice coupon **CI2020** e completare la prenotazione.

#### CONTATTI

Matteo Conciatori  
Cell: 3510288832  
E-mail: [matteo.conciatori@b-rent.it](mailto:matteo.conciatori@b-rent.it)


[www.europcar.it](http://www.europcar.it)

Europcar garantisce alle aziende associate a **Confindustria** condizioni tariffarie dedicate per il **noleggio di auto e furgoni in Italia e all'estero**.

Le tariffe per il noleggio auto in Italia includono:	Le tariffe per il noleggio dei furgoni in Italia includono:
guidatore addizionale	guidatore addizionale
limitazione di responsabilità ridotta in caso di danni	limitazione di responsabilità basic in caso di danni
limitazione di responsabilità ridotta in caso di furto	limitazione responsabilità basic in caso di furto
protezione infortuni per conducente e trasportati	Oneri portuali e oneri di circolazione
Oneri portuali e oneri di circolazione	-

Sono inoltre disponibili **tariffe molto vantaggiose per il noleggio auto all'estero**.

Per poter accedere alle condizioni tariffarie dedicate sopra elencate è necessario in fase di prenotazione utilizzare il **Codice Tariffa 54384316**.

#### Per i dipendenti è poi disponibile una tariffa dedicata per il noleggio in Italia e all'estero **Tariffa scontata 11%**

Sconto su tariffe pubbliche giornaliere, weekend e settimanali, per i noleggi di auto e furgoni in Italia.

Per poter accedere alla tariffa scontata sopra elencata è necessario in fase di prenotazione utilizzare e il Codice Tariffa 84521430.

Le due tariffe non sono cumulabili.

#### Per prenotare basterà:

- collegarsi al sito <https://www.europcar.it/business/aziende/>
  - scegliere l'opzione Hai già una convenzione?
  - cliccare su Inserisci Codice
  - inserire il codice tariffa prescelto, nello spazio Codice Promo e cliccare su Prenota
- chiamare il nostro Call Center al numero 199 307030, comunicando il codice tariffa scelto.

#### Modalità di pagamento:

Il pagamento del servizio avverrà esclusivamente attraverso carta di credito intestata al guidatore.

#### CONTATTI

Stefano Como  
Cell: 3351040539  
E-mail: [stefano.como@europcar.com](mailto:stefano.como@europcar.com)


[www.hertz.it](http://www.hertz.it)

Hertz riserva alle aziende associate a Confindustria condizioni agevolate per il noleggio. Tramite il codice sconto dedicato **CDP 660417** gli associati possono usufruire di tariffe scontate su qualsiasi formula di noleggio (dal giornaliero al mensile) in Italia e **fino al 15% di sconto sul noleggio auto all'estero**, presentando il proprio certificato di appartenenza al sistema Confindustria.

**La convenzione prevede condizioni vantaggiose per noleggi auto e veicoli commerciali:**

- noleggi giornalieri / settimanali
- condizioni particolarmente vantaggiose per noleggi mensili
- riduzione sul costo delle franchigie danni e furto
- guida aggiuntiva gratuita.

**Noleggio mensile dei veicoli del gruppo B** (es. Fiat Panda o similare) a tariffa speciale dedicata (oneri e iva esclusi) con speciali franchigie danni e furto, guida aggiuntiva gratuita ed 8.000 chilometri mensili inclusi.

**Acquisto Auto Usate - Hertz Rent2buy**

Gli associati potranno usufruire dello **sconto fino a 500 euro** sull'acquisto dell'usato, presso i centri vendita usato Hertz o con la formula Hertz Rent2Buy su [www.hertzrent2buy.it](http://www.hertzrent2buy.it), utilizzando il **CDP 660417**.

La formula **Rent2Buy** è l'innovativo programma per l'acquisto di veicoli usati firmato Hertz, attraverso cui il cliente può scegliere la propria auto sul sito [hertzrent2buy.it](http://hertzrent2buy.it), effettuare un **TEST DRIVE** di 3 giorni e poi scegliere se acquistare il veicolo.

**Noleggio Furgoni**

Inoltre, Hertz è la soluzione ideale per chi noleggia un **furgone**: dal trasloco fai da te ai piccoli e grandi trasporti, oltre alla possibilità di noleggiare **furgoni frigo/elettrici/sponda idraulica/pick up**, per soddisfare ogni tipo di esigenza.

Per il noleggio furgoni, sono previste **tariffe agevolate** sul noleggio giornaliero, settimanale e mensile, con **400 chilometri inclusi** al giorno per i noleggi giornalieri e settimanali e **6.000 chilometri** inclusi per mese.

**CONTATTI**

Per prenotare il proprio noleggio a tariffe agevolate, visitare la sezione convenzioni del sito [www.confindustria.it](http://www.confindustria.it) o chiamare il call center al numero 199 112211 e citare il codice sconto dedicato CDP 660417 o scaricare l'APP Hertz.

Per ulteriori dettagli e per la richiesta di un codice dedicato contattare: [ifaraco@hertz.com](mailto:ifaraco@hertz.com)


[www.jaguarlandrover.com](http://www.jaguarlandrover.com)

Di seguito lo sconto garantito dai Concessionari JLRI sull'acquisto dei modelli della gamma di vetture e gli autoveicoli Jaguar e Land Rover

**Matrice sconti Jaguar:**

Modello	Sconto unitario
XE	15%
XF	23%
F-Type (vecchio modello)	13%
F-PACE	13%
E-PACE	10%
I-PACE	12%

**Matrice sconti Land Rover:**

Modello	Sconto unitario
Discovery Sport	12%
Range Rover Evoque	12%
Range Rover Sport	13%
Range Rover	13%
Discovery	13%
Range Rover Velar	10%

Lo sconto verrà applicato sul prezzo di listino ufficiale al pubblico (netto Iva e messa su strada), e non è cumulabile con le ulteriori condizioni previste in eventuali campagne promozionali sull'acquisto dei modelli della gamma di vetture Jaguar e Land Rover.

**CONTATTI**

Tutta la nostra rete di vendita (come da lista consultabile su [www.jaguar.it](http://www.jaguar.it) e [www.landrover.it](http://www.landrover.it)) è disponibile per l'acquisto di vetture con la scontistica soprariportata.

Jaguar Land Rover Fleet & Business  
 Sabrina Mignola - Key Account Manager  
 E-mail: [smignola@jaguarlandrover.com](mailto:smignola@jaguarlandrover.com)

Quale ulteriore proposta, JLRI metterà a disposizione un consulente dedicato alla formulazione di offerte di noleggio a lungo termine (NLT), dove ovviamente sugli autoveicoli saranno applicate le condizioni di miglior favore previste dal presente accordo.

Per un miglior contatto riguardo le offerte di NLT si potrà scrivere a: [jlrfleet@jaguarlandrover.com](mailto:jlrfleet@jaguarlandrover.com)



[www.europassistance.it](http://www.europassistance.it)

Attraverso la convenzione con Confindustria, **Europ Assistance** assicura condizioni di favore dedicate alle aziende associate e usufruibili, anche a titolo personale, da legali rappresentanti, soci, imprenditori e loro familiari sulle polizze:

**Business Pass:** dedicata alle imprese per assicurare i loro dipendenti che si spostano all'estero per lavoro, le garanzie valgono mondo intero e prevedono l'assistenza sanitaria H24, il rimborso con pagamento sul posto delle spese mediche e il bagaglio. Per una quotazione personalizzata scrivere a: [convenzioniconfindustria@galessopartners.com](mailto:convenzioniconfindustria@galessopartners.com)

**Viaggi Nostop Vacanza:** dedicata a chi viaggia per piacere, offre una serie di prestazioni studiate per muoversi in totale sicurezza, in Italia, in Europa e nel Mondo grazie all'assistenza sanitaria 24 ore su 24, al pagamento delle spese mediche e alla protezione del bagaglio, si può acquistare anche online dal sito [www.europassistance.it](http://www.europassistance.it) utilizzando il codice promozione dedicato.

**Tutela Legale Pacchetto Sicurezza:** dedicato alle imprese per tutelare il rischio dell'innovazione legislativa quale ulteriore elemento di vulnerabilità dell'azienda stessa assicurando le spese legali necessarie compreso l'avvocato a libera scelta.

Il Pacchetto Sicurezza comprende le garanzie per la Sicurezza sul lavoro, per la Privacy/GDPR, per i reati ambientali e per i reati somministrazione cibi e bevande HACCP.

## CONTATTI

Gianfranco Galessio  
Cell: 3357065129

Valentina Calderan – Eleonora Rossato  
Tel: 0421330911  
Numero Verde: 800285582  
E-mail: [convenzioniconfindustria@galessopartners.com](mailto:convenzioniconfindustria@galessopartners.com)



[www.preindustria.it](http://www.preindustria.it)

Preindustria mette a disposizione delle imprese associate un servizio esclusivo di consulenza per la valutazione dei rischi aziendali e per la creazione di pacchetti di welfare dedicati ad amministratori e dipendenti, avvalendosi dei maggiori esperti di settore e a un network di professionisti altamente qualificati presenti capillarmente su tutto il territorio nazionale.

## PREINDUSTRIA PROPONE LE SOLUZIONI PIÙ COMPETITIVE PER:

### Proteggere le competenze aziendali

Gli imprenditori, gli amministratori e il personale dipendente sono il cuore dell'impresa. La loro protezione e quella dei loro familiari è uno dei cardini su cui si fonda l'offerta di Preindustria: un'offerta unica per la tutela dai rischi provocati da infortuni e malattie che rendono impossibile continuare a svolgere l'attività lavorativa. Un sostegno concreto a tutela del tenore di vita delle famiglie in caso di prematura scomparsa della fonte principale del reddito familiare.

### Proteggere il capitale aziendale

Tutelare l'azienda e la sua continuità produttiva con soluzioni in grado di proteggere il patrimonio aziendale da eventi dannosi – come un incendio, un furto o un'alluvione – da richieste di indennizzo da parte di terzi per danni procurati nello svolgimento dell'attività o da difetti dei prodotti commercializzati, nonché dai danni che l'azienda potrebbe involontariamente causare all'ambiente.

### Proteggere i diritti dell'impresa

Preindustria permette alle aziende di svolgere con serenità la propria attività senza doversi preoccupare della gestione di eventuali contenziosi legali e delle spese necessarie per sostenerli.

### Proteggere l'ambiente

Ogni azienda potrebbe involontariamente causare dei danni all'ambiente nell'esercizio dell'attività. In un contesto di crescente sensibilità sociale all'argomento e di costante evoluzione normativa in materia, Preindustria è accanto all'imprenditore per consentirgli di affrontare con serenità gli eventuali costi di risarcimento.

## I VANTAGGI PER GLI ASSOCIATI

Agli associati è riservata la concreta possibilità di accedere a coperture assicurative dedicate in termini di maggiori garanzie assicurative presenti all'interno di ciascun contratto e una riduzione dei costi rispetto ai prodotti che Allianz normalmente offre alla propria clientela.

## CONTATTI

Sig. Michele Sassi  
Tel: 0812255534  
Cell: 3481322860  
E-mail: [info@preindustria.it](mailto:info@preindustria.it)





[www.unipolsai.it](http://www.unipolsai.it)

UnipolSai Assicurazioni S.p.A. è la Compagnia assicurativa multiramo Gruppo Unipol, leader in Italia nei rami danni, in particolare nell'RCAuto. Fortemente attiva anche nei rami Vita, rappresenta un punto di riferimento per le esigenze di gestione del risparmio e protezione per le famiglie italiane. Opera capillarmente con la più grande rete agenziale d'Italia al servizio di oltre 10 milioni di Clienti.

UNIPOLSAI ASSICURAZIONI ti è ancora più vicina con  
**RISPARMIA CON LA CONVENZIONE**

**Condizioni riservate a:**

- Imprese e Società associate a CONFINDUSTRIA
- Titolari, Soci e componenti degli organi sociali delle Società associate a CONFINDUSTRIA e ai loro familiari conviventi
- Dipendenti delle Organizzazioni confederate, delle relative società di servizi e di CONFINDUSTRIA e loro familiari conviventi.

**Sconti su prodotti:**

- Assicura la tua auto e risparmi fino al 6% su RCA (non applicabile su attestati di rischio del gruppo Unipol) e 30 % su Incendio e Furto. Installa gratis Unibox: scopri servizi innovativi e ulteriori sconti
- Offri maggiore protezione alla tua casa e alla tua famiglia con la Polizza Multirischi: meno 25%
- Assicura la serenità tua e della tua famiglia con le soluzioni Infortuni e Salute: meno 20%
- La tutela di cui hai bisogno ti accompagna nella tua Impresa: meno 18%
- Investi in modo sicuro, proteggi i tuoi risparmi e garantisci un futuro sereno alla tua famiglia: più vantaggi per te.

**CONTATTI**

Referenti accordo commerciale

Massimo Bellomo  
Cell: 3316791447  
E-mail: [massimo.bellomo@unipolsai.it](mailto:massimo.bellomo@unipolsai.it)

Roberta Zaza  
Cell: 3357850387  
E-mail: [roberta.zaza@unipolsai.it](mailto:roberta.zaza@unipolsai.it)



[www.unisalute.it](http://www.unisalute.it)

UniSalute è la prima assicurazione sanitaria in Italia per numero di clienti gestiti. Si prende cura ogni giorno della salute di oltre 8 milioni di persone provenienti dalle più grandi aziende italiane, dai Fondi sanitari di categoria e dalle Casse professionali. Per fornire una risposta a tutte le esigenze di welfare, nel 2016 UniSalute ha fondato UniSalute Servizi, per la gestione e la commercializzazione di servizi sanitari non assicurativi. Fondata dal Gruppo Unipol nel 1995, UniSalute è l'operatore di riferimento nel mercato della sanità integrativa italiana.

**Risparmia con la convenzione UniSalute**

Da oggi proteggere la salute diventa più facile e conveniente. Grazie alla speciale convenzione con Confindustria tutti i dipendenti delle aziende associate possono scegliere tra due coperture sanitarie collettive con lo speciale sconto del 15% rispetto ai normali costi di mercato:

**piano sanitario RetIndustria 1** e **piano sanitario RetIndustria 2**. Sono questi i nomi delle polizze sanitarie su cui è possibile godere della speciale convenzione.

Le coperture nascono per rispondere nel modo più efficace ai differenti bisogni di protezione: dalle prestazioni di routine come le visite o gli accertamenti a prestazioni più impegnative, quali un ricovero o un intervento chirurgico. E tanto altro ancora, per offrire sempre la massima qualità del servizio e la massima rapidità di accesso alle cure.

**Condizioni riservate a:**

- Dipendenti di aziende associate a Confindustria
- Dipendenti delle Organizzazioni confederate, delle relative società di servizi e di Confindustria e loro familiari conviventi.

**CONTATTI**

Cecilia Semola  
Funzione Commerciale

Invia una mail a:  
[welfareconfindustria@unisalute.it](mailto:welfareconfindustria@unisalute.it)

Con i seguenti dati:  
nome azienda – settore - CCNL di riferimento - numero dipendenti - referente (E-mail e recapito telefonico).

I referenti commerciali UniSalute ti contatteranno al più presto.



www.multicard.eni.com  
www.enistation.com

La convenzione 2020 con **Eni S.p.A. – R & M** prevede le Carte di pagamento petrolifere e i Buoni Carburante utilizzabili per acquistare carburante sulle oltre 4.300 Eni Station:

- **Multicard** è la Fuel Card per le aziende con **almeno 3 autovetture o 1 mezzo pesante**
- **Multicard Easy** è la Fuel Card per le piccole aziende dotate anche di 1 solo mezzo leggero e per i Liberi Professionisti
- I **Buoni Carburante Elettronici** sono carte prepagate, non nominative, a valore scalare:
  - **usa e getta** (BCE) nei tagli di 50€, 100€ o 150€
  - **ricaricabili** (BCR)
- Il **Buono Carburante Digitale (BCD)** è un codice numerico (di taglio 5€, 10€, 20€, 30€, 50€) che consente di pagare il rifornimento anche tramite l'app enistation+.

#### Multicard

- **sconto** in fattura, per benzine e gasoli e **ulteriore sconto** sul **"Diesel+"**, rispetto al prezzo alla pompa, in modalità **"Più Servito"**
- **sconto aggiuntivo di fine anno** secondo il ritirato complessivo con ogni modalità di rifornimento
- quota associativa: **solì € 2/carta/anno**
- fatturazione quindicinale, dilazione 15 gg data distinta Eni e pagamento con mandato SEPA

#### Multicard Easy

- sconto in fattura su benzine e gasoli in modalità **"Più Servito"**, rispetto al prezzo alla pompa
- ulteriore sconto sul **"Diesel+"** sia in modalità **"Self"** che **"Più Servito"**
- quota associativa: **€ 12/carta/anno**
- fatturazione mensile, dilazione 15 gg data distinta Eni e pagamento con mandato SEPA

I Clienti hanno a disposizione l'**Area Riservata MyMulticard** su multicard.eni.com per gestire e controllare carte e mezzi **gratuitamente**.

**Buoni Carburante Elettronici usa e getta (BCE), ricaricabili (BCR) e digitali (BCD)**

**Sconti progressivi** su ogni **singola fattura**, a partire **da una spesa di 1.000,00€** per BCE/BCR e di **20.000,00€** per BCD sugli acquisti presso le Agenzie Commerciali Eni R&M e lo sportello Buoni Eni a Roma.

#### CONTATTI

Centro Servizi Multicard e Multicard Easy n° 199 797979 (lun/ven – 8/18)  
E-mail: centroservizi.multicard@eni.com.

Buoni Carburante Elettronici e Digitali: n° verde 800 979697 (lun/ven – 8/18)  
E-mail: buonicarburante.elettronici@eni.com.



www.gruppoapi.com

**Italiana petroli** offre ai soci Confindustria condizioni esclusive di acquisto del carburante attraverso la carta IP Plus.

- Formula del miglior prezzo\* con sconto da listino carte petrolifere di 0,190 €/litro (IVA incl.) su tutta la rete (il più grande network italiano con circa 5.000 stazioni accettanti)
- Sconti dedicati (i.i.) per fascia volumi raggiunta nell'arco dell'anno
  - da 10.000 €/litro 0,005
  - da 30.001 €/litro 0,010
  - da 100.001 €/litro 0,013
- Sconto su servizio Telepass (dedicato ad aziende che trasportano merci c/terzi) pari allo 0,5% vs listino base
- Un portale web dedicato disponibile 24/24h e 7/7 g per gestire i veicoli ovunque ci si trovi ed in qualsiasi momento (pacchetti web premium ed extra scontati del 50% vs il listino base)
- 30 Giorni di dilazione di pagamento
- Zero costi di pratica istruttoria.

\* Le transazioni effettuate sulla rete di punti vendita di italiana petroli verranno fatturate al migliore tra i seguenti due prezzi:

- prezzo consigliato listino servito carte benzine e gasoli valido nel giorno del rifornimento dedotto uno sconto di 0,190 Euro/litro iva inclusa;
- prezzo indicato sulla colonnina al momento del rifornimento (comprensivo di eventuali azioni promozionali - sconti - praticati dal punto vendita in modalità rifornimento Servito/Self Service o in orario di chiusura).

Le transazioni effettuate sulla rete di punti vendita a marchio IP MATIC (rete completamente automatizzata) saranno fatturate al prezzo esposto alla colonnina di rifornimento senza alcuna applicazione di commissioni.

#### CONTATTI

Per richiedere un contatto:

www.gruppoapi.com/contatti/it/contatti-commerciali/carte-petrolifere e inserire nel campo "Convenzione": CONFINDUSTRIA

E-mail: g.rossibalotta@italianapetroli.it



[www.Q8.it/business](http://www.Q8.it/business)

L'offerta Q8\* riservata ai soci Confindustria prevede condizioni esclusive sull'acquisto di carburanti attraverso le due carte carburante del mondo Kuwait Petroleum Italia: **CartissimaQ8 e RecardQ8**.

Con CartissimaQ8 e RecardQ8 potrai fare rifornimento su un network di circa **3.000 stazioni di servizio** altamente innovative, tra cui gli impianti Q8easy, concepiti per rifornimenti self, con prezzi convenienti, in assoluta sicurezza e velocità.

**CartissimaQ8 è la soluzione per ogni tipo di flotta:** carta carburante dedicata alle aziende che dispongono di piccole o grandi flotte di automobili o veicoli commerciali.

- **Sconto esclusivo** sui rifornimenti di carburante presso le stazioni di servizio Q8
- **Bonus con ulteriore sconto** a fine anno a raggiungimento soglie
- **Dilazione di pagamento**
- **Sicurezza** grazie alla protezione con codice PIN. Blocco carta h24, 7 giorni su 7
- **Massimo controllo** grazie al portale online CartissimaWeb, sistema di fleet management interattivo per gestire la flotta in completa autonomia, analizzando ogni dettaglio sulle transazioni e scaricare le informazioni direttamente sul proprio pc
- **App CartissimaQ8**, scaricabile gratuitamente e disponibile per iOS e Android, per pagare i rifornimenti direttamente dal proprio smartphone.

**RecardQ8** è l'offerta che include carte carburante prepagate ricaricabili disponibili nelle versioni, business e coupon, e i Q8 TicketFuel, il buono carburante digitale.

- **RecardQ8 business:** carta carburante ricaricabile per soggetti che necessitano di fattura elettronica periodica riassuntiva delle transazioni effettuate per consentire il recupero dell'IVA
- **RecardQ8 coupon:** carta carburante ricaricabile che può essere ceduta a terzi, la soluzione per i programmi di incentivazione e promozione. Non prevede la fattura periodica riassuntiva delle transazioni effettuate
- **Q8 TicketFuel:** buono carburante digitale, prodotto ideale per promuovere la tua attività, incentivare la forza vendita o essere integrato nei piani di welfare aziendale.

\*L'offerta CartissimaQ8 e RecardQ8 è valida SOLO per i nuovi clienti.

#### CONTATTI

Gianluca Russelli  
Cell: 335300355  
E-mail: [grussell@q8.it](mailto:grussell@q8.it)

Flavia Ferrara  
E-mail: [fferrar@q8.it](mailto:fferrar@q8.it)



[www.timbusiness.it](http://www.timbusiness.it)

#### Check-up Digitale: un esperto a disposizione delle imprese di Confindustria

TIM presenta **Check-up Digitale**, tre opzioni a seconda delle diverse esigenze, un **Esperto Digitale specifico** per ognuna delle tre opzioni, un professionista in grado di aiutarti a:

- Ottimizzare l'**organizzazione del tuo lavoro**, attraverso l'uso integrato di sistemi di videoconferenza, collaboration, Office365, etc.
- Mettere **al sicuro** i dati aziendali, proteggendo la tua rete, i device e le mail aziendali da attacchi esterni
- Migliorare la **visibilità del tuo business sul web** grazie a un sito chiaro e responsive, in linea con le principali piattaforme social, con campagne marketing.

L'**Esperto Digitale** a te dedicato, grazie alla sua **esperienza** maturata sul campo con tante altre PMI italiane, saprà guardare alla tua realtà con attenzione, superando le inevitabili difficoltà da te incontrate per trovare una soluzione ad hoc per il tuo business.

Per iniziare, basterà raccontargli quale è la tua realtà aziendale e quali sono i tuoi obiettivi. Il tuo **Esperto Digitale** preparerà un **report personalizzato** di circa 40 pagine, un'analisi approfondita per migliorare le aree più deboli della tua azienda.

Potrai così discutere con lui il report ricevuto e pianificare insieme a lui le azioni da intraprendere per far crescere la tua azienda.

Con il tuo **Esperto Digitale** non sarai più solo.

Per cominciare - con Check-up Digitale e per gli altri servizi forniti da TIM - hai a tua disposizione **una e-mail dedicata** ([Tim.retindustria@telecomitalia.it](mailto:Tim.retindustria@telecomitalia.it)) alla quale potrai scrivere chiedendo di essere contattato da un account TIM.

#### Assessment Multicloud:

Con la stessa **e-mail dedicata**, TIM (già punto di riferimento a 360 gradi per l'erogazione di soluzioni in Cloud) offre una risposta concreta alle esigenze di flessibilità e affidabilità necessarie al processo di digital transformation delle aziende italiane, private e pubbliche.

Si tratta di servizi di Assessment altamente qualificati che, attraverso l'analisi dell'architettura del Cliente, restituiscono le indicazioni sulla predisposizione e le strategie di migrazione in Cloud.



AZIENDA	PRODOTTO/SERVIZIO	COSTO €		RISPARMIO		CALCOLA IL TUO RISPARMIO
		Normale	In convenzione	€	%	
	Carta Business Oro: • quota gratuita il primo anno e iscrizione al Club Membership Rewards® inclusa. • Welcome bonus di punti Membership Rewards® dedicati sulla base della capacità di spesa	175	0	175	100	
	Affitto Auditorium della Tecnica per una giornata (09:00 - 19:00)	10.000	7.000	3.000	30	
	Noleggio prepagato per 5 gg Gruppo D (es. Renault Captur o similari) in low season. Tariffa comprensiva di limitazioni di responsabilità danno e furto, oneri di circolazione autoveicoli e km illimitato.	65,84	52,67	13,17	20	
	Commissione di acquisto pro soluto a titolo definitivo dei crediti vantati dall'associato verso Comuni e Unioni di Comuni appartenenti alle Regioni E, Romagna, Friuli V. G., Liguria, Lombardia, Piemonte, Trentino A. A. e Veneto. E inoltre previsto l'azzeramento delle spese di valutazione e istruttoria. Ipotesi esemplificativa, soggetta alla valutazione insindacabile degli organi deliberanti di Banca Farmafactoring S.p.A.	50.000	45.000	5.000	10	
	"Dal 2018 Carpisa con un nuovo settore, quello del Corporate Gift/Regali Aziendali, offre personalizzazione di zaini, trolley, beauty, borse e accessori da viaggio, ad un ampio target di clienti per soddisfare le esigenze di tutti. Esempio: 100 trolley realizzati e personalizzati con logo in esclusiva per il cliente."	8.900	6.250	2.650	30	
	Volo Milano o Roma- Shanghai via Hong Kong A/R tariffa Business Class(classa I) in vigore dal 1 Gennaio 2020. Tariffa comprensiva di tasse aeroportuali e di carburante (calcolate con partenza da Milano alla data 17/12/18 e soggette a variazioni). Tariffa che permette cambio data, itinerario e cancellazione prima della partenza gratuiti	2.212	2.074	138	7	
	Contratto Unico di informazioni commerciali Italia, Estero e Credit Collection	5.160	4.130	1.030	20	
	CM Advisor crea e sviluppa strategie di comunicazione integrata per le aziende offrendo servizi innovativi mirati alla digitalizzazione e a favorire i processi di internazionalizzazione aziendali, pensando a 3 pacchetti dedicati. Uno di questi è CM PLATINUM ideale per le aziende che hanno bisogno di essere seguite e supportate a 360° in un piano di Digital Export.	85.000	75.000	10.000	12	
	Per la suite completa di Cyber Security (Cyber e CSI), prendendo a campione un'impresa con un numero di postazioni di lavoro più server virtuali e fisici compresi tra 200 e 400, è previsto un contratto da 15 mesi, di cui i primi tre gratuiti. Nel totale è incluso il costo di listino del servizio e il costo di start-up.	72.900	56.700	16.200	22,2	
	Servizi Informativi: 100 Report Informativi su aziende estere	4.000	3.200	800	20	
	CRIBIS Export: linea di servizi CRIBIS per lo sviluppo del business all'estero. Pacchetto comprensivo di 4 servizi per individuare i mercati esteri più profitevoli per i prodotti dell'azienda; 1 licenza per la piattaforma di marketing D&B Hoovers per trovare nuovi clienti in tutti i paesi del mondo; 1 attività di Ricerca Distributori all'estero per fissare fino a 8 appuntamenti con potenziali distributori in un paese estero a scelta; un contratto annuale di 1.000 unità per la richiesta di Business Report su oltre 300 Mln. di aziende nel mondo.	26.000	20.800	5.200	20	
	Servizio sostitutivo di mensa mediante l'utilizzo di Buoni Pasto Day del valore unitario di 4 €: azienda 10 dipendenti per 12 mesi 22 gg. lavorativi con pagamento medio BB30GG.	10.560	9.478	1.082	10,2	
	Meeting 30 pax con 5 relatori, sala meeting allestita a platea, 1 coffe break, 1 buffet lunch	5.000	4.500	500	10	
	Carta Diners Club Classic Company: canone 1° anno gratuito e welcome bonus di 10.000 PUNTI VIP al raggiungimento di almeno € 10.000 di spesa nei primi 3 mesi dall'attivazione della Carta	60	0	60	100	
	Ticket Restaurant Max: Buono Pasto Elettronico. Es. Azienda 10 Dip x 220 gg/Anno x 7€/giorno	15.400	14.784	616	4	
	OFFERTA MULTICARD - Azienda tipo con consumo annuo di 50.000 lt di gasolio (5 auto e/o furgoni) che acquista in modalità "servito" il 33% dell'erogato (media nazionale Confindustria) con sconto di 0,023 €/lt. Prezzo medio nazionale listino Eni rilevato da Quotidiano energia del 13/01/2019 di 1,690 €/lt. Il restante 67% acquistato in modalità Iperself (media nazionale Confindustria) con differenza rispetto al prezzo esposto in modalità servito di 0,184 €/lt. Su tutto l'erogato viene inoltre liquidato un premio al raggiungimento dell'obiettivo (0,00516 €/lt.).	84.500	77.699	6.802	8	
	Votazione elettronica online + Modulo gestione del seggio presso congresso. ELIGO PRO, 1000 votanti licenza 1 mese + Configurazione base	1.154	846	308	20	
	Servizio di realizzazione del Circular Economy (CE) Client Report, che valuta il livello di economia circolare del cliente (con metodologia validata da ente terzo indipendente) e seleziona le soluzioni per migliorarlo. L'analisi considera due livelli di CE: uno "Corporate" più qualitativo e relativo all'intera azienda; l'altro "Site Energy specific" più quantitativo, con focus energetico e applicato ad uno specifico sito selezionato dal cliente.	4.000	3.200	800	20	
	Volume d'acquisto per € 25.000 di Gift Card di vari Brand (commissione standard nazionale 7%; commissione Confindustria servizi 0%, valore facciale)	26.750	25.000	1.750	7	
	Servizi di ristorazione e gestione di ristoranti/mense aziendali. Al raggiungimento di un fatturato di € 50.000 annui saranno offerti gratuitamente un massimo di tre buffet annui per 50 persone per un importo pari ad € 2.500	50.000	47.500	2.500	5	
	Ordine tipo mensile per una azienda di media/grande dimensione (40/70 scrivanie) contenente materiale di cancelleria per ufficio, carta per fotocopie, prodotti igienici (esempio carta igienica, carta asciugamani, ecc) e piccoli accessori di informatica (calcolatrici, ecc.)	500	300	200	33	
	Indagine di Customer Satisfaction online per misurare la soddisfazione dei propri Clienti, individuando le aree critiche e le opportunità di miglioramento, per adattare l'offerta alle attese della propria clientela, per massimizzare la fidelizzazione dei propri clienti e individuare le differenze con i competitor principali. Attivando un servizio di ricerca è inclusa gratuitamente la presentazione dello scenario socio-culturale italiano, con focus sui principali settori.	7.900	6.715	1.185	15	
	Garanzia di assistenza e rimborso spese mediche nominativa Business Pass Forfait per missioni effettuate da titolari-amministratori-dipendenti della azienda assicurata; durata massima della missione 90 giorni; nessun obbligo di comunicazione; validità mondo intero; quotazione per una copertura di 3.000 giornate missione all'estero; garanzia massima rimborso spese mediche euro 250.000 + assistenza + bagaglio per euro 3.000.	849	719	130	15,0	
	Noleggio 3/5 giorni segmento Compact (es. Fiat Tipo). Tariffa comprensiva di: limitazione di responsabilità per danni e furto, chilometri illimitati, additional driver, oneri circolazione autoveicoli, oneri portuali. IVA esclusa.	67,57	41,77	25,8	38	



AZIENDA	PRODOTTO/SERVIZIO	COSTO €		RISPARMIO		CALCOLA IL TUO RISPARMIO
		Normale	In convenzione	€	%	
	Fatturato medio relativo ai seguenti servizi: analisi delle necessità, selezione e presentazione a colloquio di una short list di candidati ed infine somministrazione per un anno della risorsa scelta. L'importo è comprensivo del margine dell'agenzia	<b>36.682</b>	<b>34.881</b>	<b>1.801</b>	<b>30%</b> (su mark up Fmts)	
	Servizi di vigilanza e sicurezza con presidio H24/365gg, collegamento impianto d'allarme alla centrale operativa con pronto intervento e collegamento della TVCC sconto del 10% sull'importo. Tutti i corsi di formazione su travel security, aviation security, sicurezza sussidiaria sconto del 30% sull'importo. Tutti i SERVIZI di analisi dei rischi e consulenza manageriale sconto del 30% sull'importo.	<b>145.860</b>	<b>131.275</b>	<b>14.585</b>	<b>10</b>	
	Noleggio mensile gruppo B (es. Fiat Panda o similare) a tariffa speciale dedicata (oneri e iva esclusi) con speciali franchigie danni e furto, guida aggiuntiva gratuita ed 8.000 chilometri mensili inclusi.	<b>631</b>	<b>410</b>	<b>221</b>	<b>35</b>	
	Con la piattaforma professionale smartPaper: 10 accessi contemporanei a 5 testate giornalistiche (compresi darsi locali i supplementi e le ed. speciali)	<b>17.346</b>	<b>14.700</b>	<b>2.646</b>	<b>18</b>	
	Formula Impresa+: l'offerta dedicata ai nuovi clienti Innova. La suite di servizi più vantaggiosa del mercato che racchiude tutti gli strumenti per valutare solvibilità, rating e fido, gestire il portafoglio clienti monitorando le variazioni nel tempo. Potrai inoltre ricercare nuovi clienti, analizzare i tuoi crediti e attivare le azioni di recupero più adatte.	<b>2.400</b>	<b>2.100</b>	<b>300</b>	<b>13</b>	
	GRATIS: realizzazione ed esportazione della prima pagina di giornale in versione digitale sulla piattaforma iltuogiornale.it. SCONTO DEL 10%: acquisto abbonamento annuale (99 €) o mensile (9,90 €) alla piattaforma iltuogiornale.it e sulla stampa dei giornali classici e minizine (esempio su un giornale da 8 pagine, carta 45 gr, stampa a colori, tiratura 1.000 copie - costi consegna gratuiti e iva inclusa)	<b>929</b>	<b>836</b>	<b>93</b>	<b>10</b>	
	Pacchetto Cardio-Protezione Top (pacchetto scelto dalla maggior parte delle aziende associate nel 2019): Defibrillatore di ultimissima generazione Physio-Control Lifepak CR-2 telecontrollato, Armadietto da muro, Kit di rianimazione, cartello di segnalazione DAE, Pannello "Area Cardio-Protezione" e pacchetto assistenza per 4 anni.	<b>2.124</b>	<b>1.750</b>	<b>374</b>	<b>17,6</b>	
	Offerta con IP Plus per un'azienda dal consumo medio annuo di gasolio pari a 60.000 litri e che acquista in modalità "servizio" per il 30% (ed il rimanente in promozione in modalità "Self Service"), incluso il bonus di fine anno sui consumi.	<b>93.000</b>	<b>88.980</b>	<b>4.020</b>	<b>4,3</b>	
	Range Rover Evoque 2.0D MHEV S 150CV AWD Auto	<b>50.500</b>	<b>44.555</b>	<b>5.945</b>	<b>0</b>	
	Tariffa oraria per: indagini per concorrenza sleale (tutela marchi e brevetti, verifica violazione patto di non concorrenza, verifica sabotaggio industriale); verifica assenteismo dipendenti (casi di malattia, infortunio e legge 104) - Abbonamento 10 giorni	<b>100</b>	<b>80</b>	<b>20</b>	<b>20</b>	
	Carta Business Confindustria con quota annua gratuita per sempre per Presidente, Direttore Generale e Amministratore delle Aziende Associate	<b>52</b>	<b>0</b>	<b>52</b>	<b>100</b>	
	Radar dell'Internazionalizzazione: Analisi strategica che consente di mappare un numero significativo di variabili oggettive e restituisce all'impresa una indicazione pratica dei Paesi con maggiori opportunità unitamente alla definizione della miglior strategia di vendita e specifici contatti commerciali. I risultati vengono presentati e discussi direttamente in azienda.	<b>5.000</b>	<b>4.500</b>	<b>500</b>	<b>10</b>	
	Selezione, somministrazione, formazione (in e-learning: 4 ore sicurezza generale) gestione amministrativa di 1 risorsa per un periodo di 12 mesi, costo medio lavoratore comprensivo di mark up Orienta.	<b>36.976</b>	<b>34.301</b>	<b>2.675</b>	<b>30</b> (sul mark up Orienta)	
	Copertura VITA VALORI per 2 dirigenti: uno di 45 anni. Capitale assicurato = 220.000 M+ IP	<b>698</b>	<b>543</b>	<b>155</b>	<b>22</b>	
	CHECK UP COMUNICATIVO: analisi della strategia e degli strumenti di comunicazione in essere.	<b>500</b>	<b>0</b>	<b>500</b>	<b>100,0</b>	
	Azienda con 20 auto e un consumo annuo di 100.000 lt di gasolio che acquista in modalità "servizio" per il 30% e in modalità self per il 70%. Sconto in fattura di 0.02 €/lt. più un bonus di fine anno pari a 0.010 €/lt; nessuna fee per il portale web.	<b>154.900</b>	<b>148.240</b>	<b>6.660</b>	<b>4,5</b>	
	Software PROFIS per l'Azienda (bilanci e adempimenti fiscali) in cloud. Per investimenti superiori a € 2.500+IVA è previsto uno sconto del 70% sulla licenza d'uso e del 20% sul canone, per sempre. Il 1° anno il canone decorre 6 mesi dopo l'attivazione e beneficia di uno sconto del 40%. Esempio di canone per il 1° anno per 3 posti di lavoro e 3 ditte gestibili (al netto di IVA); in questo esempio la licenza d'uso una tantum da aggiungere è di € 978 (risparmio del 70% = -€ 2.282).	<b>2.676</b>	<b>1.606</b>	<b>1.070</b>	<b>40</b>	
	Light Quantitative Digital Assessment: analisi della presenza del brand o prodotto nel web e nei principali social media.	<b>1.500</b>	<b>1.200</b>	<b>300</b>	<b>20</b>	
	Buono Pasto Elettronico Sodexo Pass Lunch Card Ricaricabile (servizio sostitutivo di mensa). Esempio: buono da 8 €, azienda da 10 dipendenti x 220 gg lavorativi all'anno, con emissione card.	<b>16.594</b>	<b>15.337</b>	<b>1.257</b>	<b>7,6</b>	
	Consulenza media annua in ambito HR per una PMI: attività di sviluppo organizzativo, Formazione, Selezione del Personale.	<b>10.000</b>	<b>9.000</b>	<b>1.000</b>	<b>10</b>	
	Servizio di monitoraggio e controllo della produzione (KontrolON): azienda manifatturiera con 1 impianto produttivo; progettazione, installazione e configurazione di un sistema di monitoraggio; fornitura in comodato d'uso di hardware e licenza utilizzo piattaforma software dedicata per un anno con consulenza personalizzata.	<b>4.800</b>	<b>3.900</b>	<b>900</b>	<b>19</b>	
	Volume di acquisto di 5.000 €/anno biglietti al 50% tra 1^cl./Business e 2^cl. Standard (sconti rispettivamente del 10% e 5%) più benefit Cartafreccia Oro gratuita (valore 3.000 €).	<b>8.000</b>	<b>4.625</b>	<b>3.375</b>	<b>42,2</b>	
	Fatturato medio azienda per la somministrazione di una persona per un anno - comprensivo dei servizi di analisi delle esigenze, selezione, formazione e gestione amministrativa della risorsa per tutta la durata della missione	<b>38.057</b>	<b>35.291</b>	<b>2.766</b>	<b>30</b> (sul mark up Umana)	
	POLIZZA ALBERGO&SERVIZI - Albergo 2 stelle, 120 posti letto (prov. AN): Incendio Fabbricato valore intero e a nuovo € 2.000.000; contenuto valore intero e a nuovo € 300.000, compresi atti vandalici e dolosi, fuoriuscita liquidi, eventi atmosferici; Ricorso terzi € 500.000; Lastre € 5.000; Fenomeno elettrico € 5.000; Elettronica € 5.000; RCT/RCO/RCI € 2.000.000 (compresa proprietà del fabbricato, centri benessere); Cose, Valori e Preziosi dei clienti € 10.000	<b>3.426</b>	<b>2.855</b>	<b>571</b>	<b>16,7</b>	
	COPERTURA SANITARIA: ricovero, alta specializzazione, visite ed accertamenti, trattamenti fisioterapici da infortunio, protesi/ausili acustici ed ortopedici, prevenzione odontoiatrica, odontoiatria/ortodonzia, interventi chirurgici odontoiatrici, prevenzione, prestazioni a tariffe agevolate, stati di non autosufficienza, servizi di consulenza.	<b>550</b>	<b>470</b>	<b>80</b>	<b>15</b>	
<b>Totale</b>		<b>1.104.454</b>	<b>992.424</b>	<b>112.005</b>	<b>10,1</b> <b>RISPARMIO MEDIO</b>	



CONFINDUSTRIA  
SERVIZI

---

**Le Convenzioni Retindustria**