

Autunno caldo

Rimini

Fiere, stagione riparte tra speranze e tamponi

leg allestirà all'esterno dei padiglioni una postazione per effettuare i test. Tra Rimini e Riccione previsti una trentina di eventi: si inizia con Macfrut

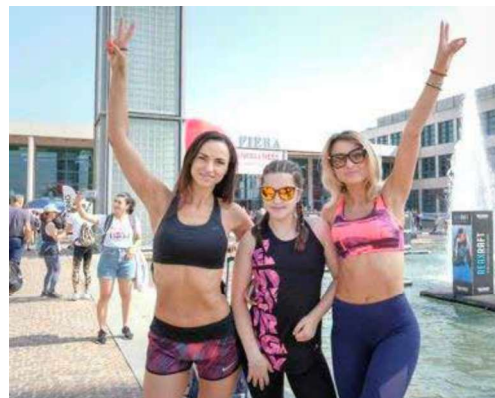
Fiere e congressi ingranano la quinta e ripartono in sicurezza. Una trentina di eventi di qui a fine anno, tra Rimini e Riccione. Fiori all'occhiello e primi a rompere il ghiaccio, al quartiere fieristico del capoluogo, Macfrut e FierAvicola, dal 7 al 9 settembre, Expodental dal 9 all'11, poi Enada e Rimini Amusement Show dal 21 al 23. Un crescendo rossiniano che porterà a Rimini-Wellness dal 24 al 26 settembre, manifestazione prima della pandemia - quando si teneva a inizio estate - è arrivata a sfiorare i 200mila partecipanti. Numeri per ora solo futuribili, quel che conta è ripartire. A fine mese Ibe International Bus Expo, che si terrà al Misano World Circuit Marco Simoncelli. Tra gli eventi targati leg, Italian Exhibition Group, vanno inseriti anche quelli della sede di Vicenza, do-

ve sono in programma VicenzaOro e TGold, dal 10 al 14 settembre, con VO Vintage dall'11 al 13.

Tra convention aziendali e congressi sono 23 gli eventi in agenda a Riccione. Nel solo mese di settembre sono attese 6.000 presenze in otto appuntamenti al Palariccione, «pronto ad aprire la stagione congressuale in sicurezza». Stesso disco da Rimini: «Ingressi in sicurezza alle manifestazioni gestite da leg. Saranno consentiti col Green pass e previo controllo della temperatura corporea e utilizzo della mascherina. Chi non fosse in possesso di Green Pass potrà presentare l'esito negativo di un tampone eseguito nelle ultime 48 ore». Fronte estero. «Chi proviene da zone extraUE dovrà presentare un titolo di vaccinazione in lingua inglese che riporti la tipologia di vaccino, necessariamente approvato da Ema». Per rendere «un ulteriore servizio», leg allestirà all'esterno del quartiere fieristico un punto tamponi rapidi antigenici a disposizione di chi, per vari motivi, non sarà in grado di produrre

il Green pass, oppure per chi avrà bisogno dell'esito del tampone per rientrare nel proprio Paese. Il punto tamponi sarà attivo durante le giornate di svolgimento della fiera. Nella giornata antecedente l'apertura sarà riservata agli espositori. La postazione costerà 15 euro.

Mario Gradara



CALENDARIO RICCO

**Da RiminiWellnes
a Enada alla
convention nazionale
della polizia locale**