

L'INTERVISTA

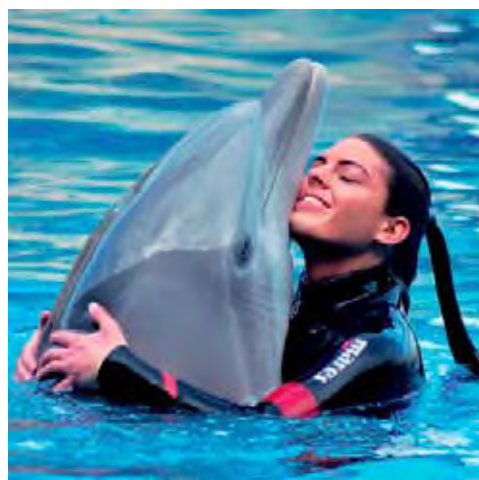
PATRIZIA LEARDINI / DIRETTORE GENERALE DI COSTA EDUTAINMENT PER IL POLO ROMAGNOLO, LIVORNO E MALTA

«Riapriamo i parchi Costa sulla collina Il nuovo scivolo Aquafan rimandato al 2021»

<<Dal 13 giugno torna la Laguna dei delfini, a fine mese o a inizio luglio il parco acquatico Uno scalino colorato ogni tre per mantenere le distanze durante le file agli scivoli>>



Da sinistra: alcuni scivoli di Aquafan e un delfino a Oltremare



RICCIONE EMER SANI

Aquafan e Oltremare scaldano i motori per la riapertura, ma l'inaugurazione del più grande scivolo della storia del parco slitta al prossimo anno. Per gli ingressi sono previsti sconti per promuovere gli acquisti on line dei biglietti ed evitare così assembramenti alle casse. Patrizia Leardini, direttore generale dei parchi del polo romagnolo, di Livorno e di Malta di Costa Edutainment, spiega la ripartenza.

Quando aprirà Aquafan e quando Oltremare?

«Nonostante il pessimismo che impera nel settore a livello nazionale, noi di Costa Edutainment ci eravamo posti un obiettivo all'inizio della Fase 2: riaprire tutti i parchi del gruppo. Abbiamo messo in campo tutte le nostre risorse, *know how* e proposte su ogni tavolo di lavoro a livello nazionale, mettendo a punto protocolli e vagliando tutte le opzioni di sicurezza possibili. Con grande orgoglio possiamo dire di aver raggiunto questo obiettivo. Annunciamo oggi, dopo la ripartenza dell'Acquario di Cattolica il 30 maggio, che anche Oltremare riaprirà sabato prossimo 13 giugno. Inizieremo con due giorni il 13 e il 14, poi dal 20 saremo aperti tutti i giorni. Aquafan e Italia in Miniatura a Rimini tomeranno invece tra fine giugno e l'inizio di luglio».

Quale sarà il numero di persone

che potranno entrare? Di quanto si riducono gli ingressi?

«In tutti i parchi verrà ridotta la capienza massima per garantire al nostro pubblico di divertirsi nel pieno rispetto della sicurezza. Anche per le attività d'interazione con il pubblico (*talk, feeding time*, attività educative) eviteremo assembramenti mediante la riduzione del numero di partecipanti che calcoliamo in base alle metrature dei parchi e alle specifiche caratteristiche. Privilegiamo la vendita *on line* applicando sconti, sia per prenotare il posto e avere la garanzia di entrare, sia per evitare assembramenti davanti alle casse».

Che precauzioni adatterete?

«Abbiamo lavorato molto sulla sicurezza: previsti biglietti online, plexiglass alle casse, sanificazione frequente»

«Capienze ridotte ma stiamo cercando di tutelare i posti di lavoro. L'Acquario di Cattolica ha iniziato bene»

Patrizia Leardini Costa Edutainment

Come ci si dovrà comportare?

«Siamo statini stessi a proporre attivamente protocolli di sicurezza che regolamentano l'ingresso ai parchi tutelando la salute dei visitatori, in conformità con le linee guida del governo. Per questo sono stata nominata referente Anesv (l'ente a cui fanno capo i parchi divertimento e tematici) per Federturismo, nei tavoli Uni (ente italiano di normazione). Ogni parco sarà dotato di postazioni per rilevare la temperatura corporea prima dell'accesso, segnaletica dedicata per favorire il giusto distanziamento fisico e per adottare tutte le procedure di sicurezza, ci saranno *dispenser* di gel igienizzante e la continua sanificazione degli ambienti. Per la Laguna dei delfini a Oltremare, ad esempio, sulle tribune il distanziamento sarà garantito attraverso una speciale segnaletica orizzontale, con una simbologia facilmente riconoscibile e comprensibile (anche dai bambini) per mantenere le distanze delle sedute. In tutti le strutture Costa Edutainment i nuclei familiari potranno restare insieme, verranno identificati grazie a un adesivo di riconoscimento. Tutti i nostri parchi adatteranno le disposizioni e linee guida della Regione, per permettere a tutti di divertirsi in sicurezza».

Entrando nel dettaglio, nel caso di Aquafan, come si potrà accedere agli scivoli?

«Sono previste tante misure di sicurezza. Accanto alla postazio-

ne di rilevazione della temperatura corporea prima dell'accesso, ci sarà la segnaletica verticale e orizzontale per favorire il giusto distanziamento. Per l'accesso agli scivoli prevediamo uno scalino colorato ogni tre, per mantenere le distanze. E poi sanificazione molto frequente degli spazi condivisi, pannelli in plexiglass davanti alle casse (in biglietteria ma anche nei negozi e nei punti food), distanziamento fra ombrelloni e lettini in conformità con le norme. Non dimentichiamo infine che l'acqua delle piscine e degli scivoli di Aquafan contiene il cloro».

Quali sono le previsioni per la stagione?



Patrizia Leardini

«Il comparto dei parchi in Italia fattura 420 milioni di euro, in buona parte grazie ai ponti primaverili. Il *lockdown* di marzo, aprile e maggio ha colpito anche il nostro gruppo, non possiamo negarlo. Ma non ci perdiamo d'animo: confidiamo che con la riapertura delle regioni e l'estate appena partita, si possano giustificare numeri che diano ragione alla nostra tenacia. Nel primo fine settimana dell'apertura dell'Acquario di Cattolica, i visitatori sono stati oltre un migliaio, solo provenienti dall'Emilia Romagna. Ora che le persone possono spostarsi facilmente da una parte all'altra dell'Italia, siamo ancora più fiduciosi».

Tra i dipendenti ci sarà un taglio?

«Alla base della nostra missione aziendale c'è la tutela del lavoro e della dignità della persona. Se siamo sempre stati così determinati ad aprire, lo abbiamo fatto anche per garantire il lavoro al maggior numero di persone possibile in un anno così difficile».

Il nuovo scivolo sarà inaugurato ugualmente?

«Il nuovo scivolo di Aquafan è il più grande nella storia del parco ricciense. Dopo due mesi di stop, il cantiere è ripartito e va avanti per il completamento. L'inaugurazione però è prevista per il 2021. Il nostro sogno è quello di coinvolgere il pubblico in un maxi evento indimenticabile, nel segno della spensieratezza».

© RIPRODUZIONE RISERVATA