



fattore **R**
Forum dell'Economia della Romagna

Attrattività e opportunità di sviluppo dei distretti territoriali

Alberto **ROSA**
Partner EY responsabile per
l'Emilia-Romagna



EY

Building a better
working world

FATTORE R: IL PERCORSO AD OGGI



LE FILIERE D'ECCELLENZA DELLA ROMAGNA



Forlì-Cesena

Agro-alimentare
Infrastrutture
Retail non-food

Ravenna

Agro-alimentare
Macchinari industriali
Retail food

Rimini

Macchinari industriali
Turismo

Brusca frenata delle esportazioni nel 2020: **-13%**

3 DISTRETTI CHIAVE



AGRO-ALIMENTARE

la filiera alimentare di
Ravenna e Forlì-Cesena



CALZATURIERO

il distretto calzaturiero di
San Mauro Pascoli



TURISMO

la riviera di Rimini
e provincia

Grazie anche alla loro valenza a livello nazionale sono emblema di un territorio che vuole ripartire a seguito della pandemia

AGROALIMENTARE

il comparto conta:

15%



sul totale delle imprese
manifatturiere della regione

17%



degli addetti
nella manifattura

1.035

Nuove imprese
green nella regione



55,3%

si concentra
nell'agroalimentare

+9,2%

Crescita dell'export
(1° trimestre 2021)



Ravenna fa da
traino con un

+25,7%

CALZATURIERO DI ALTA MODA

il comparto conta:

198

IMPRESE



3.534

ADDETTI



-22,7%

Export 2020
(1° trimestre)

+19,4%

Export 2021
(1° trimestre)

TURISMO

La provincia di Rimini è la più alta a vocazione turistica nella regione

56%



degli arrivi regionali

70%



delle presenze

+37%
di presenze

+41,7%
di turisti stranieri

Trimestre estivo 2021 vs 2020

Rispetto al 2019 nel 2020 il comparto ha fatto registrare il

-44%

La media italiana del calo di presenze è stata del

-63,9%

LE PRIORITÀ PER LA CRESCITA



ATTRATTIVITÀ DEL TERRITORIO



Valorizzare forme di interconnessione tra PMI e attrarre talenti sul territorio

Incentivare le imprese a investire in innovazione

Attrarre investimenti duraturi agevolando relazioni tra imprese e istituzioni territoriali

FORMAZIONE SPECIALISTICA E UNIVERSITÀ



Creare partnership tra i diversi attori dell'ecosistema

Implementare e sviluppare gli istituti tecnici superiori

Rafforzare e sviluppare dottorati industriali

DIGITALIZZAZIONE E INNOVAZIONE



Incentivare l'implementazione delle tecnologie digitali avanzate attraverso agevolazioni a fondo perduto

Investire nell'aggiornamento delle competenze di manager pubblici e privati

Supportare la creazione di incubatori e acceleratori d'impresa e avvicinare le imprese alle start-up

SOSTENIBILITÀ AMBIENTALE E ECONOMIA CIRCOLARE



**Supportare le imprese agricole
nell'adozione di soluzioni green**

**Incentivare lo sviluppo di una filiera di
economia circolare nel calzaturiero**

**Promuovere lo sviluppo di strutture
alberghiere green**

INFRASTRUTTURE FISICHE



Sostenere lo sviluppo di una stazione di alta-velocità in Romagna

Sviluppare le strutture portuali di Ravenna e migliorarne l'interconnessione

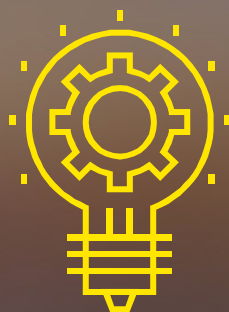
Rafforzare sinergie pubblico-privato

COSA SI EVINCE DA QUESTA ANALISI?

3 temi fondamentali per la crescita

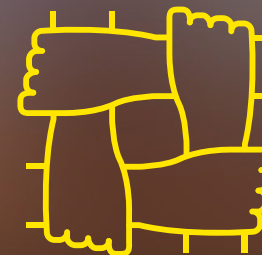


AMBIENTE



INNOVAZIONE

attrarre talenti creativi



INTERCONNESSIONE

digitale e fisica